

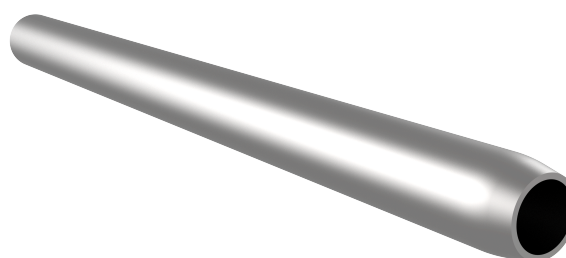


TUBO RECTO – CH TUBO R

CH TUBO R

FICHA TÉCNICA

Producto



Descripción

- Componente de la línea de vida CHECKLINE II Y CHECKLINE OVERHEAD
- Su principal misión es permitir que la línea de vida realice cambios de dirección.
- Se instalan en los postes intermedios en curva.
- Se necesitan de la combinación de 2 tubos para conseguir los diferentes ángulos.

Norma

EN 795 Tipo C

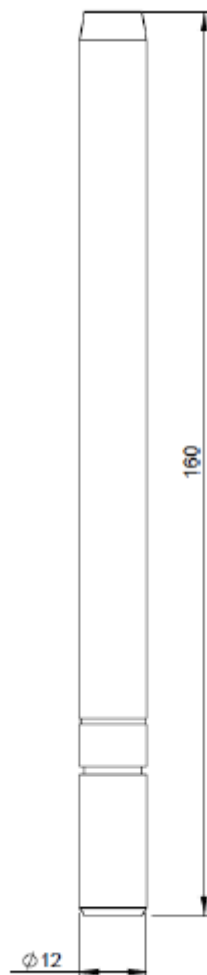
CARACTERÍSTICAS

Características generales

Referencia	200701500039
Material	Acero Inox 316
Peso	0,05 kg
Dimensiones	160 x ø 11 mm

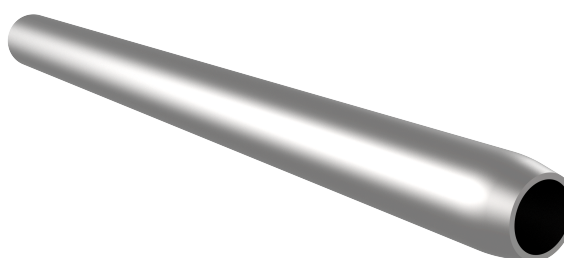
PLANOS

Conjunto



CH TUBE R

Product



Description

- Lifeline component CHECKLINE II AND CHECKLINE OVERHEAD
- Its main task is to allow the lifeline to make changes of direction.
- They are installed on the curved intermediate posts.
- A combination of 2 tubes is needed to achieve the different angles.

Standard

EN 795 Type C

CHARACTERISTICS

General characteristics

Reference	200701500039
Material	316 Stainless Steel
Weight	0,05 kg
Dimensions	160 x ø 11 mm

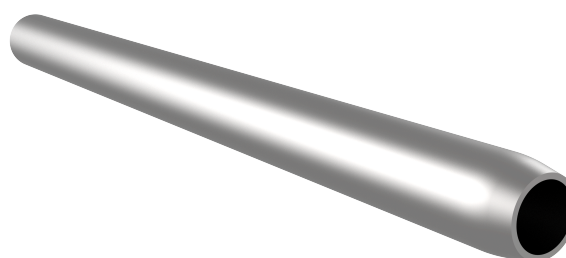
PLANS

Set



TUBO CH R

Prodotto



Descrizione

- Componente della linea di vita CHECKLINE II E CHECKLINE OVERHEAD
- Il suo compito principale è quello di consentire alla linea di vita di cambiare direzione.
- Vengono installati sui pali intermedi curvi.
- Per ottenere le diverse angolazioni è necessaria una combinazione di 2 tubi.

Standard

EN 795 Tipo C

CARATTERISTICHE

Caratteristiche generali	Riferimento	200701500039
	Materiale	Acciaio inox 316
	Peso	0,05 kg
	Dimensioni	160 x ø 11 mm

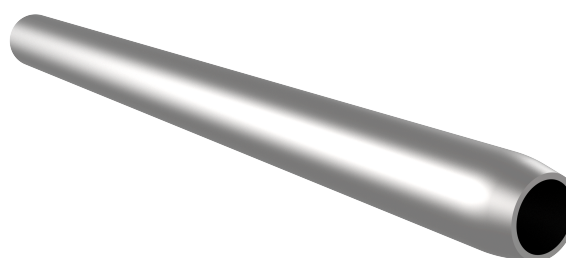
PIANI

Set



CH TUBO R

Produto



Descrição

- Componente da linha de vida CHECKLINE II E CHECKLINE OVERHEAD
- A sua principal função é permitir que a linha de vida mude de direção.
- São instalados nos postes intermédios curvos.
- É necessária uma combinação de 2 tubos para obter os diferentes ângulos.

Padrão

EN 795 Tipo C

CARACTERÍSTICAS

Caraterísticas gerais

Referência	200701500039
Material	Aço inoxidável 316
Peso	0,05 kg
Dimensões	160 x ø 11 mm

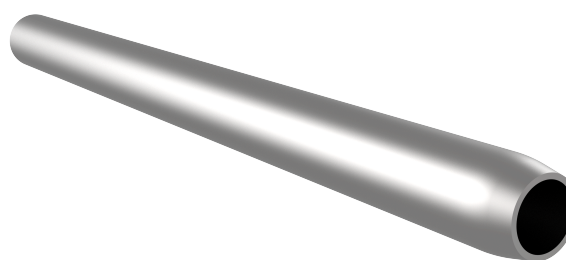
PLANOS

Conjunto



CH TUBE R

Produit



Description

- Composant Lifeline CHECKLINE II ET CHECKLINE OVERHEAD
- Sa tâche principale est de permettre à la ligne de vie de changer de direction.
- Ils sont installés sur les poteaux intermédiaires courbés.
- Une combinaison de deux tubes est nécessaire pour obtenir les différents angles.

Standard

EN 795 Type C

CARACTÉRISTIQUES

Caractéristiques générales

Référence	200701500039
Matériel	Acier inoxydable 316
Poids	0,05 kg
Dimensions	160 x ø 11 mm

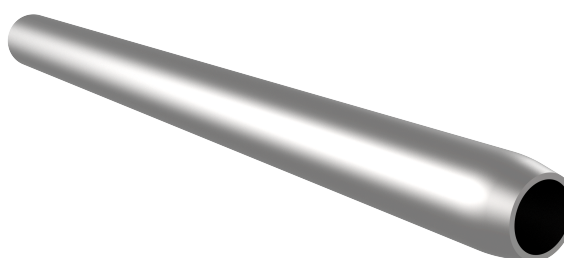
PLANS

Set (jeu de mots)



CH TUBE R

Produkt



Beschreibung

- Lifeline-Komponente CHECKLINE II und CHECKLINE OVERHEAD
- Seine Hauptaufgabe besteht darin, der Rettungsleine Richtungsänderungen zu ermöglichen.
- Sie werden an den gebogenen Zwischenpfosten angebracht.
- Um die verschiedenen Winkel zu erreichen, ist eine Kombination aus 2 Röhren erforderlich.

Standard

EN 795 Typ C

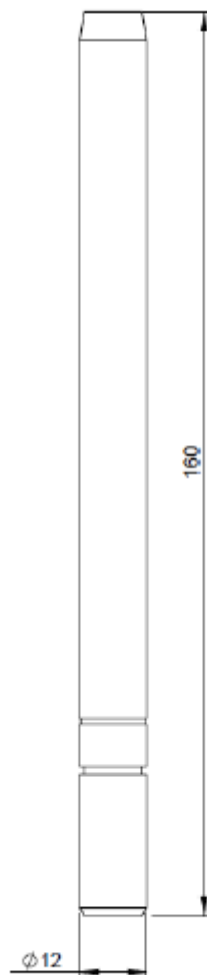
EIGENSCHAFTEN

Allgemeine Merkmale

Referenz	200701500039
Material	Edelstahl 316
Gewicht	0,05 kg
Abmessungen	160 x ø 11 mm

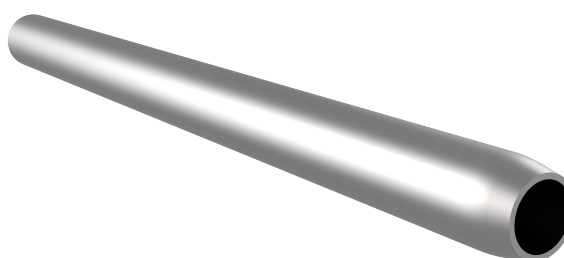
PLANEN

Einstellung



CH TUBE R

Produkt



Opis

- Element linii życia CHECKLINE II I CHECKLINE OVERHEAD
- Jego głównym zadaniem jest umożliwienie linii życia zmiany kierunku.
- Są one instalowane na zakrzywionych słupkach pośrednich.
- Do uzyskania różnych kątów potrzebna jest kombinacja 2 rurek.

Standard

EN 795 Typ C

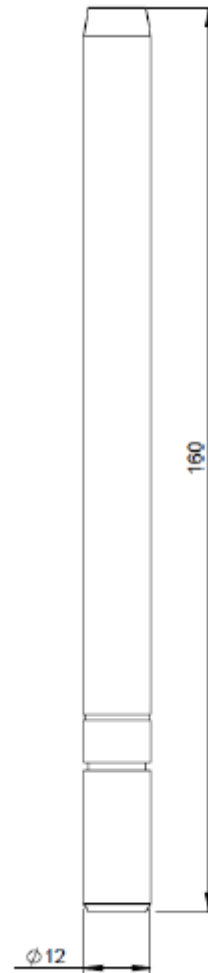
CHARAKTERYSTYKA

Ogólna charakterystyka

Odniesienie	200701500039
Materiał	Stal nierdzewna 316
Waga	0,05 kg
Wymiary	160 x ø 11 mm

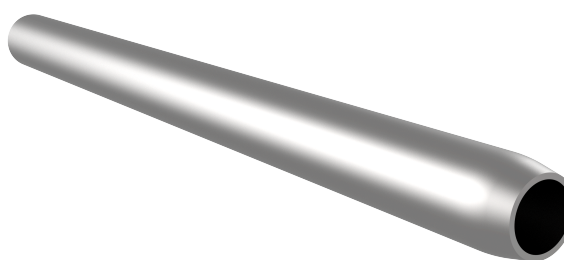
PLANY

Zestaw



CH TUBE R

Termék



Leírás

- A CHECKLINE II és a CHECKLINE OVERHEAD életrajz-összetevője
- Fő feladata, hogy lehetővé tegye a mentőkötél számára az irányváltást.
- Ezeket az ívelt közbenső oszlopokra szerelik fel.
- A különböző szögek eléréséhez 2 cső kombinációjára van szükség.

Standard

EN 795 C típus

JELLEMZŐK

Általános jellemzők

Hivatkozás	200701500039
Anyag	316 rozsdamentes acél
Súly	0,05 kg
Méret	160 x ø 11 mm

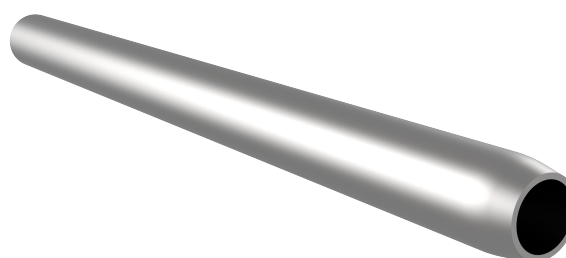
TERVEK

Állítsa be a



CH TUBE R

Produto



Descrição

- Componente da linha de vida CHECKLINE II E CHECKLINE OVERHEAD
- Sua principal tarefa é permitir que a linha de vida faça mudanças de direção.
- Eles são instalados nos postes intermediários curvos.
- É necessária uma combinação de dois tubos para obter os diferentes ângulos.

Padrão

EN 795 Tipo C

CARACTERÍSTICAS

Características gerais

Referência	200701500039
Material	Aço inoxidável 316
Peso	0,05 kg
Dimensões	160 x ø 11 mm

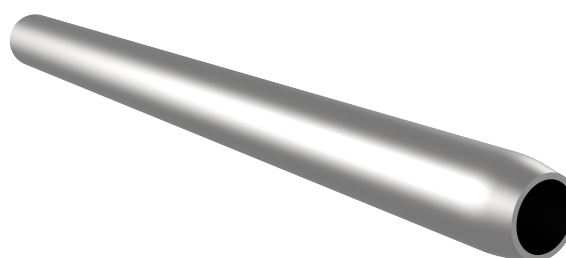
PLANOS

Conjunto



CH TUBE R

Продукт



Описание

- Компонент на спасителната линия CHECKLINE II И CHECKLINE OVERHEAD
- Основната му задача е да позволява на спасителното въже да променя посоката си.
- Те се монтират на извитите междинни стълбове.
- Необходима е комбинация от 2 тръби, за да се постигнат различните ъгли.

Стандартен

EN 795 Тип C

ХАРАКТЕРИСТИКИ

Общи характеристики

Справка	200701500039
Материал	316 неръждаема стомана
Тегло	0,05 кг
Размери	160 x ø 11 mm

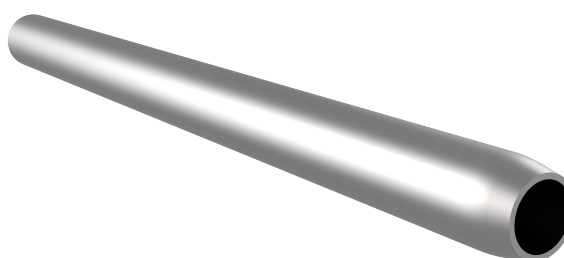
ПЛАНОВЕ

Задайте



CH RÖR R

Produkt



Beskrivning

- Lifeline-komponent CHECKLINE II OCH CHECKLINE OVERHEAD
- Dess huvuduppgift är att göra det möjligt för livlinan att ändra riktning.
- De monteras på de svängda mellanstolparna.
- En kombination av 2 rör behövs för att uppnå de olika vinklarna.

Standard

EN 795 Typ C

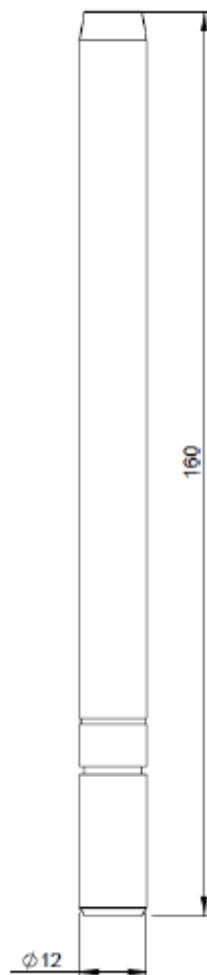
EGENSKAPER

Allmänna egenskaper

Reference (referens)	200701500039
Material	316 Rostfritt stål
Vikt	0,05 kg
Dimensioner	160 x ø 11 mm

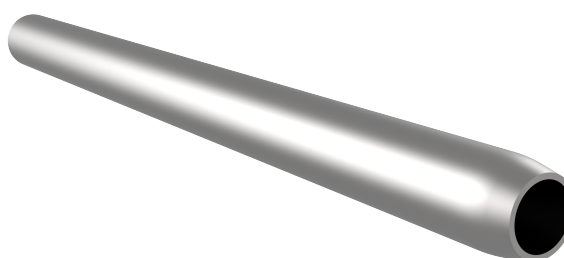
PLANER

Ställ in



CH TUBE R

Produkt



Popis

- Komponent Lifeline CHECKLINE II A CHECKLINE OVERHEAD
- Jeho hlavnou úlohou je umožniť záchrannému lanu meniť smer.
- Inštalujú sa na zakrivené medzistĺpiky.
- Na dosiahnutie rôznych uhlov je potrebná kombinácia 2 trubíc.

Štandard

EN 795 Typ C

CHARAKTERISTIKA

Všeobecná charakteristika

Referencia	200701500039
Materiál	Nerezová oceľ 316
Hmotnosť	0,05 kg
Rozmery	160 x ø 11 mm

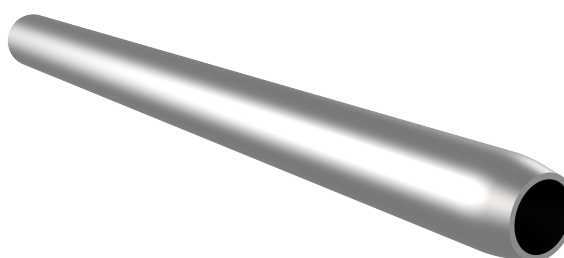
PLÁNY

Nastavenie



CH TUBE R

Produktas



Aprašymas

- Gelbėjimo linijos komponentas CHECKLINE II IR CHECKLINE OVERHEAD
- Pagrindinė jo užduotis - leisti gelbėjimo virvei keisti kryptį.
- Jie montuojami ant išlenktų tarpinių stulpelių.
- Norint pasiekti skirtingus kampus, reikia sujungti 2 vamzdžius.

Standartinis

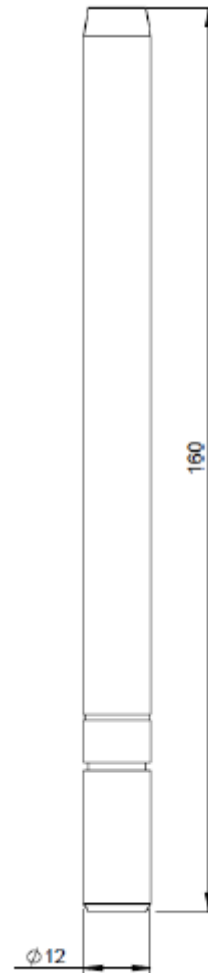
EN 795 C tipas

CHARAKTERISTIKOS

Bendrosios savybės	Nurodymai	200701500039
	Medžiaga	316 nerūdijantis plienas
	Svoris	0,05 kg
	Matmenys	160 x ø 11 mm

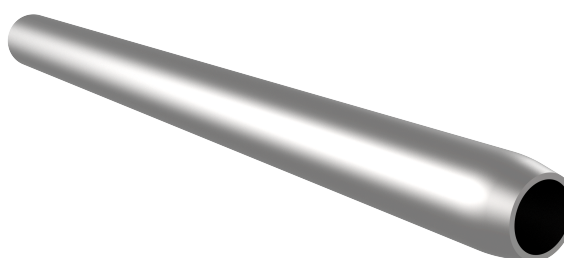
PLANAI

Nustatyti



CH TUBE R

Produkt



Beskrivelse

- Lifeline-komponent CHECKLINE II OG CHECKLINE OVERHEAD
- Hovedoppgaven er å gjøre det mulig for livlinen å endre retning.
- De er montert på de buede mellomstolpene.
- En kombinasjon av to rør er nødvendig for å oppnå de ulike vinklene.

Standard

EN 795 Type C

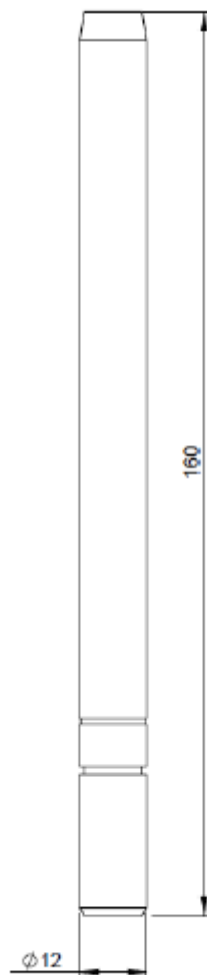
EGENSKAPER

Generelle egenskaper

Referanse	200701500039
Materiale	316 rustfritt stål
Vekt	0,05 kg
Dimensjoner	160 x ø 11 mm

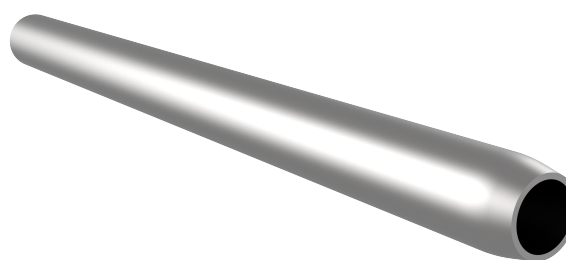
PLANER

Sett



CH TUB R

Produs



Descriere

- Componenta Lifeline CHECKLINE II ȘI CHECKLINE OVERHEAD
- Sarcina sa principală este de a permite liniei de salvare să facă schimbări de direcție.
- Acestea sunt instalate pe stâlpii intermediari curbați.
- Este necesară o combinație de 2 tuburi pentru a obține unghiuri diferite.

Standard

EN 795 Tip C

CARACTERISTICI

Caracteristici generale

Referință	200701500039
Material	316 Oțel inoxidabil
Greutate	0,05 kg
Dimensiuni	160 x ø 11 mm

PLANURI

Set

