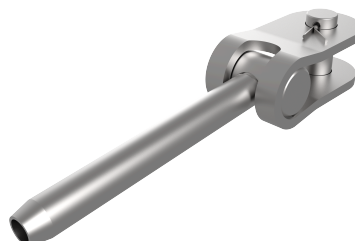


TERMINALE ESTREMO DA CRIMPARE - CH PEE

CH PEE

SCHEDA DATI

Prodotto



Descrizione

- Componente della linea vita CHECKLINE II.
- La sua funzione principale è regolare il cavo della linea vita alla misura adeguata.
- Generalmente è utilizzato in linee vita corte e senza troppe curve.

NORMA

EN 795 Tipo C

CARATTERISTICHE

Caratteristiche generali

Codice	20070150007
Materiale	Acciaio inox 304
Peso	0,25 kg
Dimensioni	147,25xØ33x 1 mm

DISEGNO TECNICO

DISPOSITIVO

