

EXOSPHERE HYDRAULIC WINCH

ANCLAJE

FICHA TÉCNICA

Descripción

Sistema pescante con base contrapesada

Este sistema está diseñado para proporcionar dos puntos de anclaje superiores mediante una estructura compuesta por un mástil y un brazo pescante, instalada sobre un cubo de acero lastrado con hormigón que actúa como base contrapesada.

El pescante incorpora dos puntos de anclaje destinados a la conexión de sistemas anticaídas independientes. La base lastrada está preparada para ser trasladada entre distintas zonas de trabajo utilizando una carretilla elevadora con capacidad suficiente para soportar su peso.

El equipo dispone de un mecanismo hidráulico de elevación que facilita el acceso a puntos de trabajo en altura y permite realizar maniobras de rescate con menor esfuerzo y mayor seguridad. La subida y bajada de los brazos se realiza mediante la operación de un torno manual.

Producto

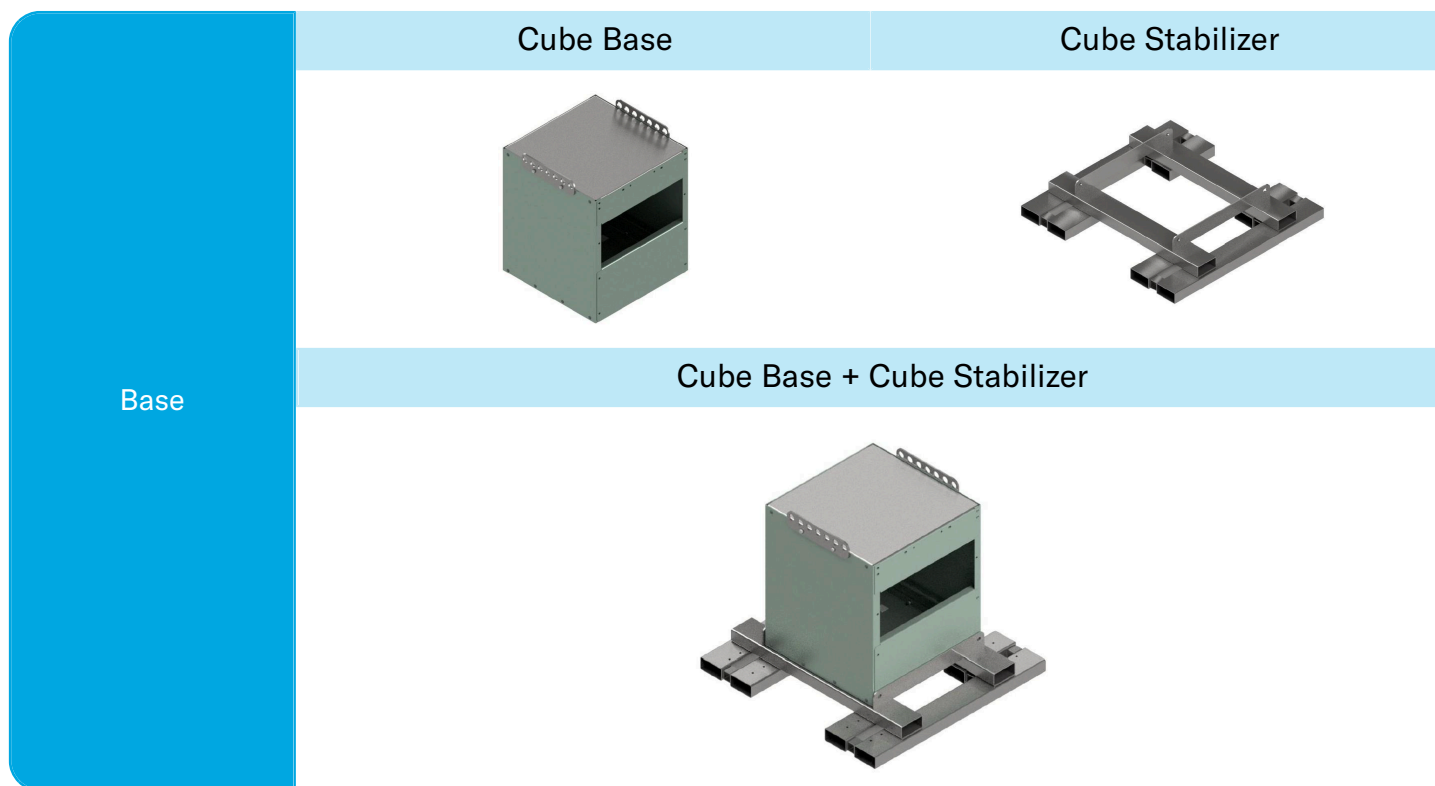


CARACTERÍSTICAS

Características generales

Norma	EN 795 B TS 16415
Capacidad	140 kg (por brazo)
Usuarios	2 (1 por brazo)
Brazos	2
Alcance del brazo	1,8 m
Ángulo brazo	Giratorios/bloqueables de 360°
Altura ajustable	3,4 m - 7,8 m
Peso (con hormigón)	2045 kg

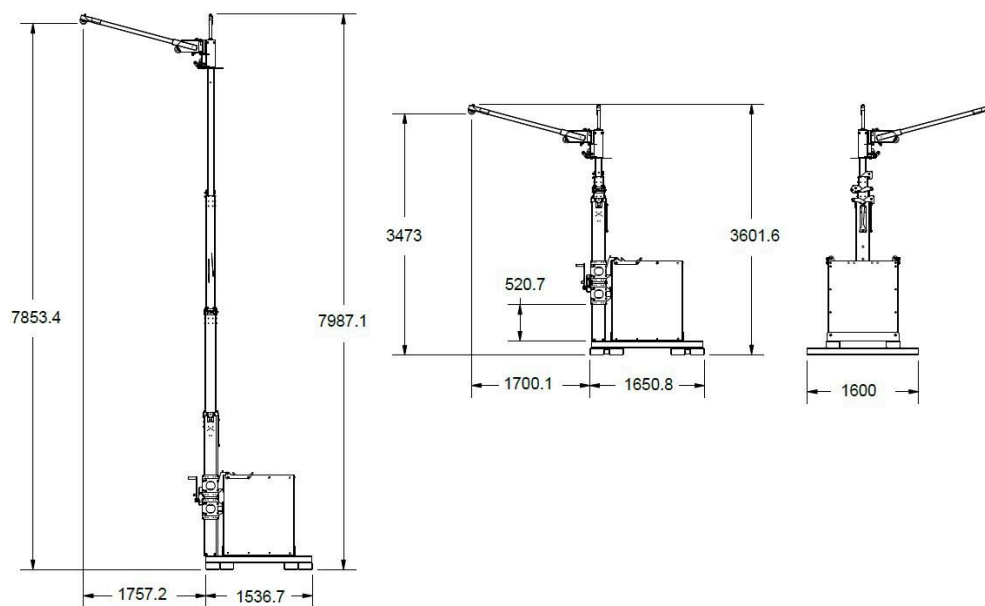
Materiales	Mástil	Aluminio 6061-T6
	Base y conectores	Acero
	Acabado aluminio	Recubrimiento en polvo, anodizado transparente.



Restricciones de aplicación	<ul style="list-style-type: none"> • Este producto DEBE utilizarse únicamente con accesorios diseñados, fabricados y/o aprobados por el fabricante. • Todos los componentes del sistema DEBEN instalarse, inspeccionarse, mantenerse y utilizarse de acuerdo con las instrucciones del fabricante. • Este pescante está aprobado para su uso únicamente con bases de soporte para espacios restringidos del fabricante. • Este sistema debe instalarse sobre una superficie sólida y nivelada capaz de soportar, sin deformarse, el peso total del equipo montado y todas las cargas aplicadas durante su uso. • Cuando lo exijan las normativas, cada instalación DEBE REALIZARSE bajo la supervisión de una persona cualificada. • Este equipo DEBE instalarse y utilizarse bajo la supervisión de una persona competente. • El equipo de manipulación de materiales utilizado para mover el sistema de cubos montado debe tener una capacidad de carga nominal de 4550 kg o superior.
-----------------------------	---

Dimensiones (mm)

EXOSPHERE HYDRAULIC WINCH 7.3m



ANCHORING

Description

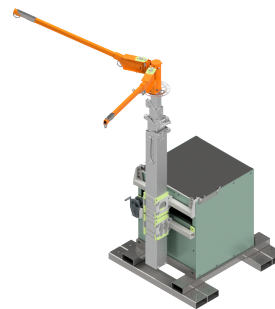
Davit system with counterweighted base.

This system is designed to provide two overhead anchorage points by means of a structure consisting of a mast and a davit arm, installed on a steel cube ballasted with concrete that acts as a counterweight base.

The davit incorporates two anchorage points for the connection of independent fall arrest systems. The weighted base is prepared to be moved between different work areas using a forklift truck with sufficient capacity to support its weight.

The equipment has a hydraulic lifting mechanism that facilitates access to work points at height and allows rescue manoeuvres to be carried out with less effort and greater safety. The raising and lowering of the arms is carried out by the operation of a manual winch.

Product


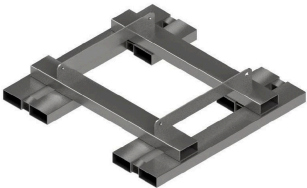
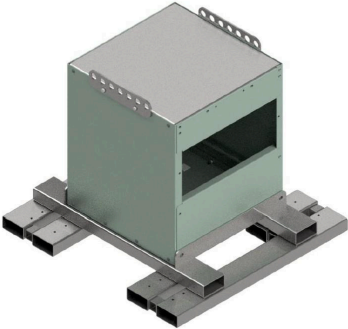


CHARACTERISTICS

General characteristics

Norma	EN 795 B TS 16415
Capacity	140 kg (per arm)
Users	2 (1 per arm)
Arms	2
Arm's reach	1,8 m
Angle arm	360° rotatable/lockable
Adjustable height	3.4 m - 7.8 m
Weight (with concrete)	2045 kg

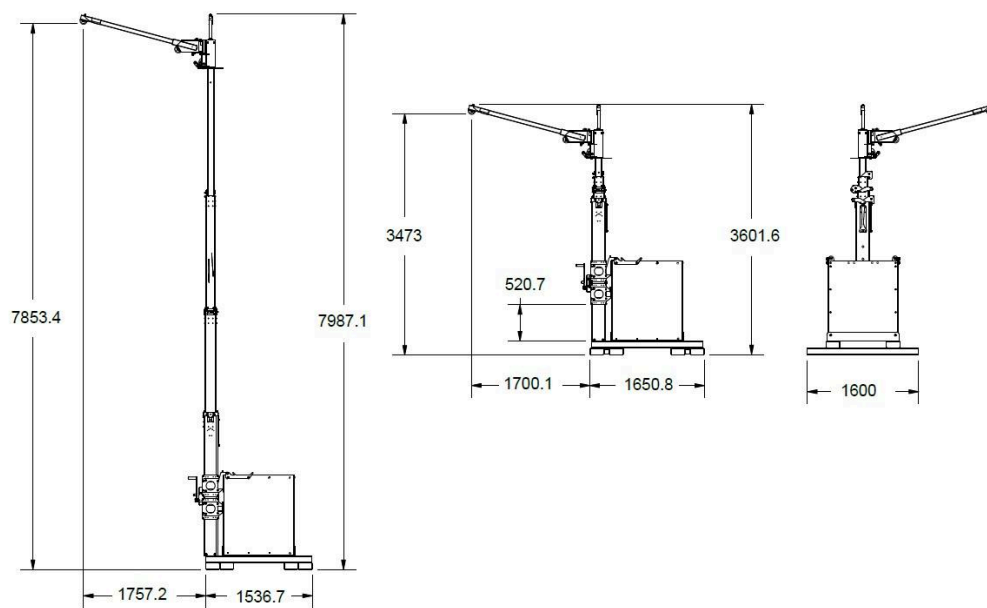
Materials	Mast	Aluminium 6061-T6
	Base and connectors	Steel
	Aluminium finish	Powder coated, clear anodised.

Basis	Cube Base	Cube Stabilizer
		
	Cube Base + Cube Stabilizer	
		

Application restrictions	<ul style="list-style-type: none"> • This product MUST be used only with accessories designed, manufactured and/or approved by the manufacturer. • All system components MUST be installed, inspected, maintained and operated in accordance with the manufacturer's instructions. • This davit is approved for use with manufacturer's restricted space support bases only. • This system must be installed on a solid, level surface capable of supporting, without deformation, the total weight of the mounted equipment and all loads applied during use. • Where required by regulations, each installation MUST be carried out under the supervision of a qualified person. • This equipment MUST be installed and operated under the supervision of a competent person. • The material handling equipment used to move the assembled bucket system must have a rated load capacity of 4550 kg or more.
--------------------------	---

EXOSPHERE HYDRAULIC WINCH 7.3m

Dimensions (mm)



ANCORAGGIO

DESCRIZIONE

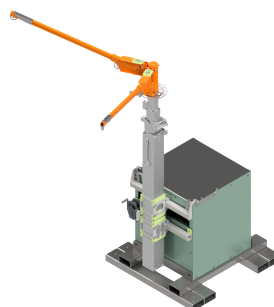
Sistema pescante con base zavorrata

Progettato per creare due punti di ancoraggio superiori mediante una struttura composta da un palo e due bracci pescanti, installata su di un cubo in acciaio riempito di cemento che funge da base zavorrata.

Ciascun braccio pescante è dotato di un punto di ancoraggio per il collegamento di sistemi anticaduta indipendenti. La base zavorrata è progettata per essere movimentata tra le varie zone di lavoro mediante un carrello elevatore in grado di sostenere il suo peso.

Il sistema dispone di un meccansimo idraulico di sollevamento che facilita l'accesso a punti di lavoro in quota e permette di realizzare manovre di salvataggio con minore sforzo e maggiore sicurezza. Il sollevamento e la discesa dei bracci avviene mediante l'utilizzo di un verricello manuale.

PRODOTTO


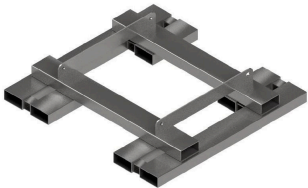
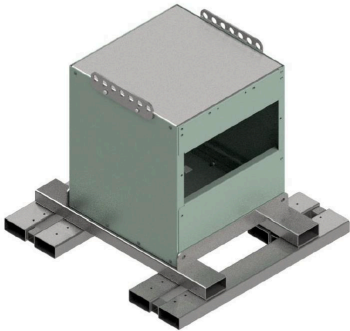


CARATTERISTICHE

CARATTERISTICHE GENERALI

Norma	EN 795 B TS 16415
Capacità di carico	140 kg (per braccio)
Utilizzatori	2 (1 per braccio)
Bracci	2
Sbraccio	1,8 m
Angolo braccio	Girevole a 360° /bloccabile
Altezza regolabile	3,4 m - 7,8 m
Peso (con cemento)	2045 kg

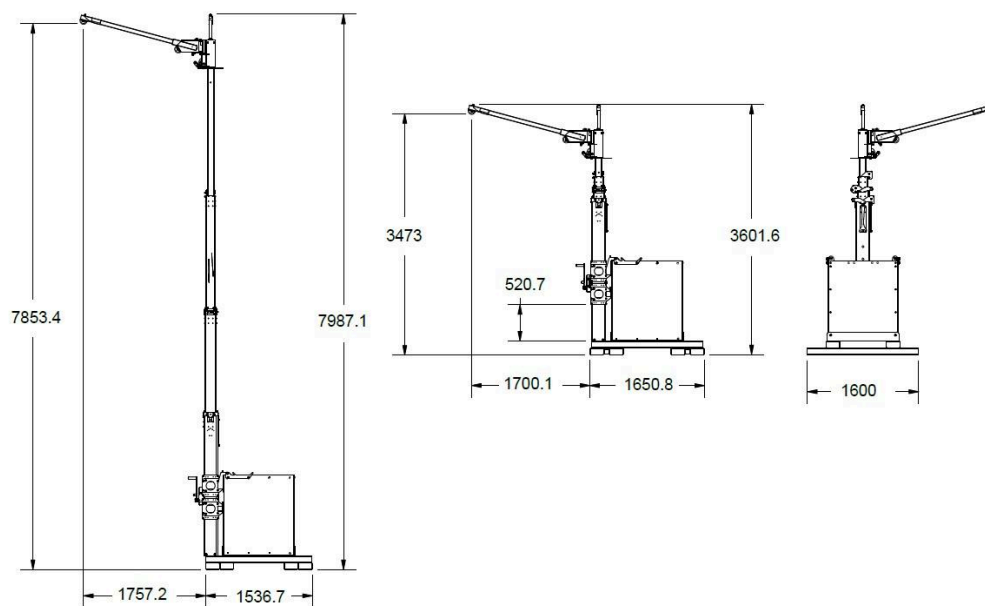
MATERIALI	Palo	Alluminio 6061-T6
	Base e connettori	Acciaio
	Finiture alluminio	Verniciatura a polvere, anodizzazione trasparente.

Base	Cube Base	Cube Stabilizer
		
	Cube Base + Cube Stabilizer	
		

LIMITI DI UTILIZZO	<ul style="list-style-type: none"> • Il dispositivo DEVE essere utilizzato solo con accessori progettati, prodotti e/o approvati dal Produttore. • Tutti i componenti del sistema DEVONO essere installati, ispezionati, revisionati ed utilizzati secondo le istruzioni del Produttore. • Il dispositivo può essere utilizzato solo con basi compatibili. • Il sistema deve essere installato su di una superficie solida, livellata e in grado di sostenere, senza rischio di deformazioni, il peso del dispositivo e di tutti i carichi applicati durante l'utilizzo. • Se previsto da regolamenti locali, l'installazione DEVE avvenire sotto la supervisione di una persona qualificata. • Il dispositivo DEVE essere installato ed utilizzato sotto la supervisione di una persona competente. • Il dispositivo utilizzato per movimentare la base CUBE deve avere una capacità di carico uguale o superiore a 4550kg.
--------------------	---

EXOSPHERE HYDRAULIC WINCH 7.3m

DIMENSIONI (mm)



ANCHORING

Descrição

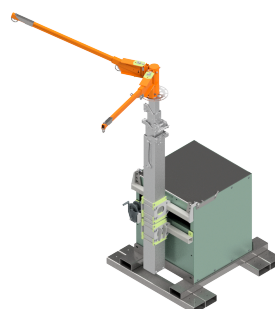
Sistema de guincho com base de contrapeso.

Este sistema foi concebido para fornecer dois pontos de ancoragem aéreos através de uma estrutura constituída por um mastro e um braço de turco, instalados num cubo de aço lastrado com betão que funciona como base de contrapeso.

O turco incorpora dois pontos de ancoragem para a ligação de sistemas anti-queda independentes. A base ponderada está preparada para ser deslocada entre diferentes áreas de trabalho utilizando um empilhador com capacidade suficiente para suportar o seu peso.

O equipamento possui um mecanismo de elevação hidráulico que facilita o acesso aos pontos de trabalho em altura e permite efetuar manobras de salvamento com menor esforço e maior segurança. A subida e descida dos braços é efectuada através do acionamento de um guincho manual.

Produto


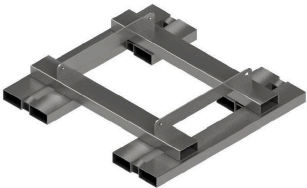
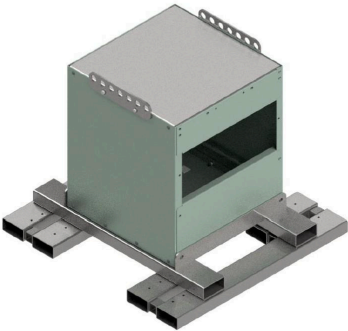


CARACTERÍSTICAS

Caraterísticas gerais

Norma	EN 795 B TS 16415
Capacidade	140 kg (por braço)
Utilizadores	2 (1 por braço)
Armas	2
Alcance do braço	1,8 m
Braço angular	360° rotativo/bloqueável
Altura regulável	3,4 m - 7,8 m
Peso (com betão)	2045 kg

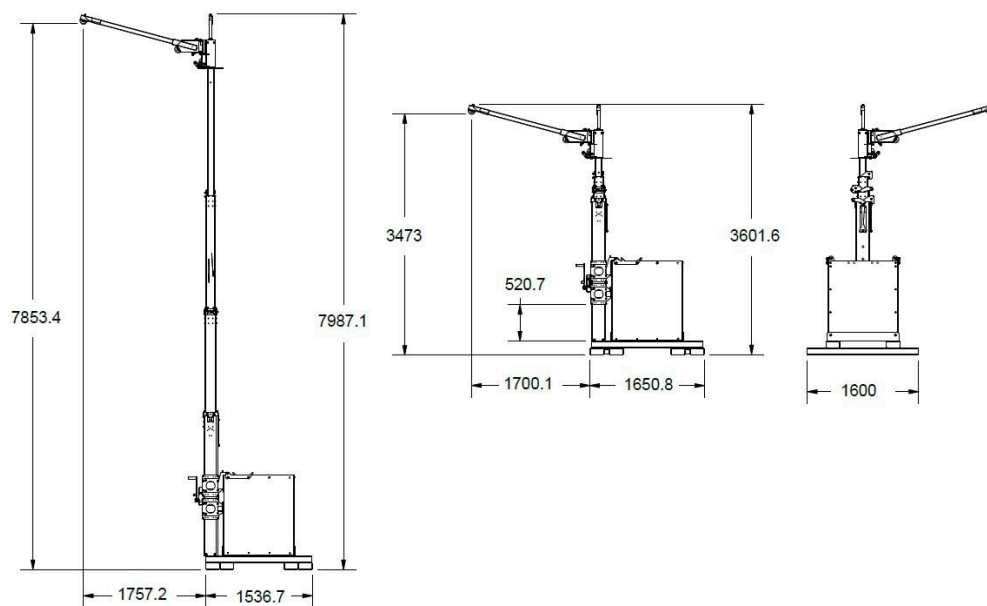
Materiais	Mastro	Alumínio 6061-T6
	Base e conectores	Aço
	Acabamento em alumínio	Revestido a pó, anodizado transparente.

Base	Base de cubo	Estabilizador de cubos
		
	Base do cubo + estabilizador do cubo	
		

Restrições de aplicação	<ul style="list-style-type: none"> • Este produto DEVE ser utilizado apenas com acessórios concebidos, fabricados e/ou aprovados pelo fabricante. • Todos os componentes do sistema DEVEM ser instalados, inspeccionados, mantidos e utilizados de acordo com as instruções do fabricante. • Este turco é aprovado para utilização apenas com bases de apoio de espaço restrito do fabricante. • Este sistema deve ser instalado numa superfície sólida e plana, capaz de suportar, sem deformação, o peso total do equipamento montado e todas as cargas aplicadas durante a utilização. • Quando exigido pelos regulamentos, cada instalação DEVE ser efectuada sob a supervisão de uma pessoa qualificada. • Este equipamento DEVE ser instalado e utilizado sob a supervisão de uma pessoa competente. • O equipamento de manuseamento de materiais utilizado para movimentar o sistema de baldes montado deve ter uma capacidade de carga nominal igual ou superior a 4550 kg.
-------------------------	--

EXOSPHERE HYDRAULIC WINCH 7.3m

Dimensões (mm)



ANCRE

Description

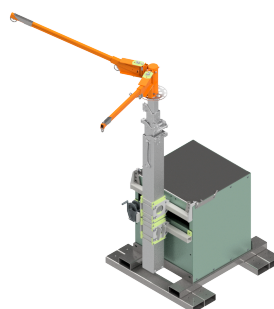
Système de mise à l'eau avec base contrebalancée.

Ce système est conçu pour fournir deux points d'ancrage aériens au moyen d'une structure composée d'un mât et d'un bras de bossoir, installés sur un cube d'acier lesté de béton qui fait office de base de contrepoids.

Le bossoir comprend deux points d'ancrage pour la connexion de systèmes antichute indépendants. La base lestée est préparée pour être déplacée entre les différentes zones de travail à l'aide d'un chariot élévateur à fourche ayant une capacité suffisante pour supporter son poids.

L'équipement est doté d'un mécanisme de levage hydraulique qui facilite l'accès aux points de travail en hauteur et permet d'effectuer des manœuvres de sauvetage avec moins d'efforts et plus de sécurité. L'élévation et l'abaissement des bras s'effectuent à l'aide d'un treuil manuel.

Produit


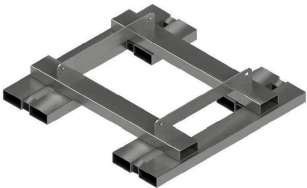
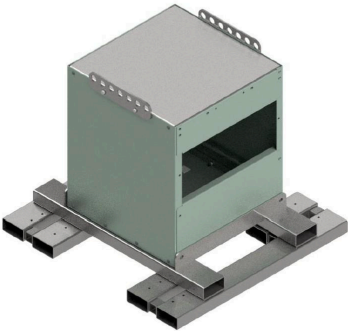


CARACTÉRISTIQUES

Caractéristiques générales

Norma	EN 795 B TS 16415
Capacité	140 kg (par bras)
Utilisateurs	2 (1 par bras)
Armes	2
Arm's reach (portée de main)	1,8 m
Bras angulaire	Rotation/verrouillage sur 360
Hauteur ajustable	3,4 m - 7,8 m
Poids (avec béton)	2045 kg

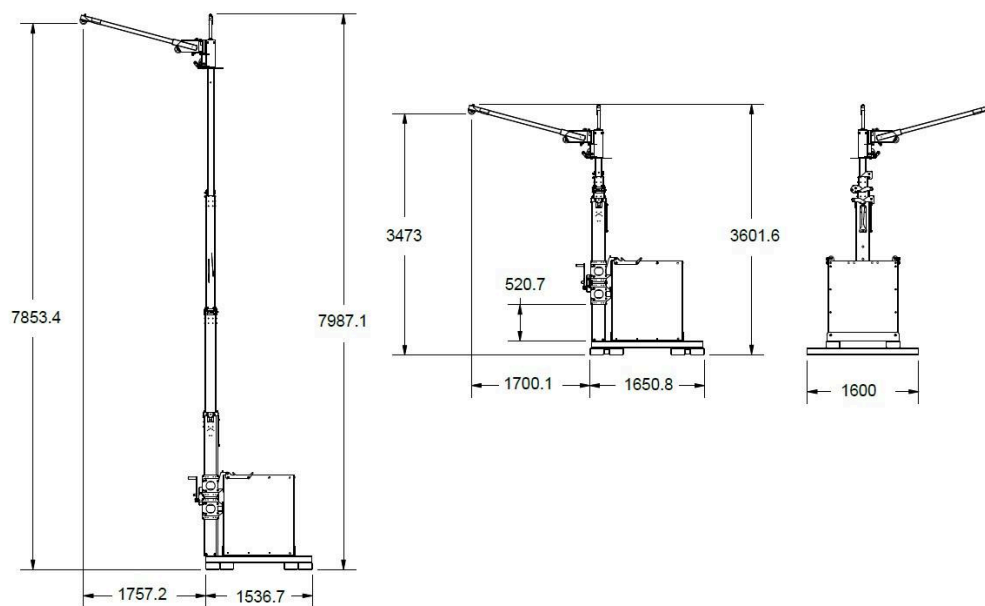
Matériaux	Mât	Aluminium 6061-T6
	Base et connecteurs	Acier
	Finition aluminium	Revêtement en poudre, anodisation transparente.

Base	Base cubique	Stabilisateur de cubes
		
	Base du cube + Stabilisateur du cube	
		

Restrictions d'application	<ul style="list-style-type: none"> • Ce produit DOIT être utilisé uniquement avec des accessoires conçus, fabriqués et/ou approuvés par le fabricant. • Tous les composants du système DOIVENT être installés, inspectés, entretenus et utilisés conformément aux instructions du fabricant. • Ce bossoir est approuvé pour une utilisation avec les bases de support à espace restreint du fabricant uniquement. • Ce système doit être installé sur une surface solide et plane capable de supporter, sans déformation, le poids total de l'équipement monté et toutes les charges appliquées pendant l'utilisation. • Lorsque la réglementation l'exige, chaque installation DOIT être effectuée sous la supervision d'une personne qualifiée. • Cet équipement DOIT être installé et utilisé sous la supervision d'une personne compétente. • Le matériel de manutention utilisé pour déplacer le système de godets assemblé doit avoir une capacité de charge nominale de 4550 kg ou plus.
----------------------------	--

EXOSPHERE HYDRAULIC WINCH 7.3m

Dimensions (mm)



ANCHORING

Beschreibung

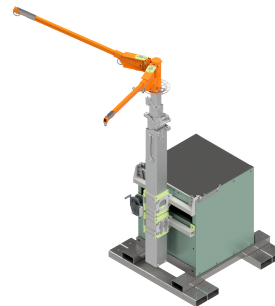
Davit-System mit gegengewichtigem Sockel.

Dieses System ist so konzipiert, dass es zwei Verankerungspunkte in der Höhe bietet, und zwar mit Hilfe einer Struktur, die aus einem Mast und einem Davit-Arm besteht und auf einem mit Beton beschwerten Stahlwürfel installiert ist, der als Gegengewicht dient.

Der Davit verfügt über zwei Verankerungspunkte für den Anschluss von unabhängigen Auffangsystemen. Die beschwerte Basis ist so vorbereitet, dass sie mit einem Gabelstapler mit ausreichender Tragfähigkeit zwischen verschiedenen Arbeitsbereichen bewegt werden kann.

Das Gerät verfügt über einen hydraulischen Hebemechanismus, der den Zugang zu hoch gelegenen Arbeitsplätzen erleichtert und es ermöglicht, Rettungsmanöver mit weniger Aufwand und größerer Sicherheit durchzuführen. Das Anheben und Absenken der Arme erfolgt über eine manuelle Winde.

Produkt


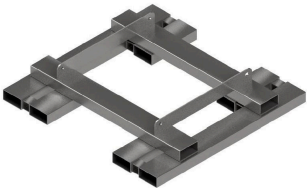
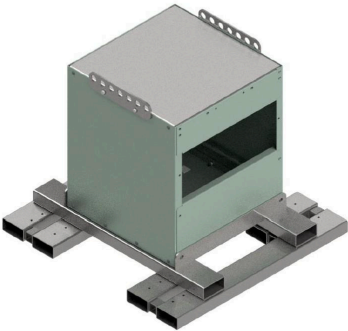


EIGENSCHAFTEN

Allgemeine Merkmale

Norma	EN 795 B TS 16415
Kapazität	140 kg (pro Arm)
Benutzer	2 (1 pro Arm)
Waffen	2
Armreichweite	1,8 m
Winkelarm	360° drehbar/verschießbar
Anpassbare Höhe	3,4 m - 7,8 m
Gewicht (mit Beton)	2045 kg

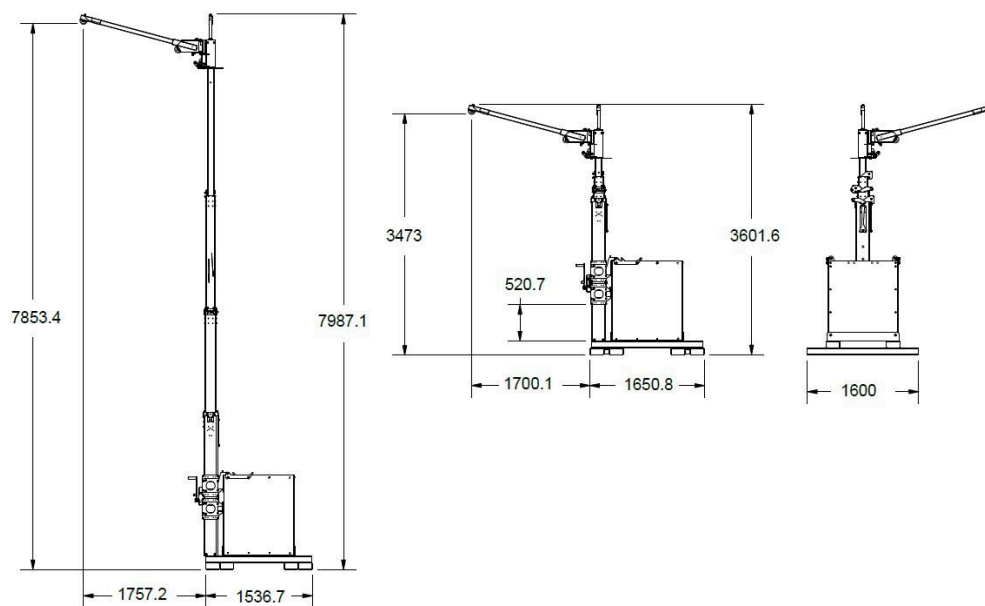
Materialien	Mast	Aluminium 6061-T6
	Basis und Anschlüsse	Stahl
	Aluminium-Ausführung	Pulverbeschichtet, klar eloxiert.

Basis	Würfelbasis	Würfel-Stabilisator
		
	Würfelsockel + Würfelstabilisator	
		

Einschränkungen bei der Anwendung	<ul style="list-style-type: none"> • Dieses Produkt MUSS nur mit Zubehör verwendet werden, das vom Hersteller entwickelt, hergestellt und/oder genehmigt wurde. • Alle Systemkomponenten MÜSSEN in Übereinstimmung mit den Anweisungen des Herstellers installiert, inspiziert, gewartet und betrieben werden. • Dieser Davit ist nur für die Verwendung mit den Stützbasen des Herstellers mit eingeschränktem Platzangebot zugelassen. • Dieses System muss auf einem festen, ebenen Untergrund installiert werden, der in der Lage ist, das Gesamtgewicht des montierten Geräts und alle während der Benutzung auftretenden Lasten ohne Verformung zu tragen. • Wenn es die Vorschriften erfordern, MUSS jede Installation unter Aufsicht einer qualifizierten Person durchgeführt werden. • Dieses Gerät MUSS unter der Aufsicht einer kompetenten Person installiert und betrieben werden. • Das für den Transport der montierten Schaufelanlage verwendete Flurförderzeug muss eine Nenntragfähigkeit von mindestens 4550 kg aufweisen.
-----------------------------------	--

EXOSPHERE HYDRAULIC WINCH 7.3m

Abmessungen (mm)



KOTWICZENIE

Opis

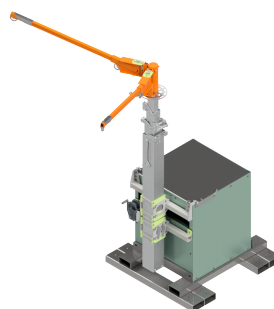
System żurawika z przeciwwagą.

System ten został zaprojektowany w celu zapewnienia dwóch napowietrznych punktów kotwiczenia za pomocą konstrukcji składającej się z masztu i ramienia żurawika, zainstalowanych na stalowej kostce balastowanej betonem, która działa jako podstawa przeciwwagi.

Żurawik posiada dwa punkty kotwiczenia do podłączenia niezależnych systemów zabezpieczających przed upadkiem z wysokości. Obciążona podstawa jest przygotowana do przenoszenia między różnymi obszarami roboczymi za pomocą wózka widłowego o wystarczającej nośności.

Sprzęt jest wyposażony w hydrauliczny mechanizm podnoszący, który ułatwia dostęp do punktów roboczych na wysokości i umożliwia wykonywanie manewrów ratowniczych przy mniejszym wysiłku i większym bezpieczeństwie. Podnoszenie i opuszczanie ramion odbywa się za pomocą ręcznej wciągarki.

Produkt


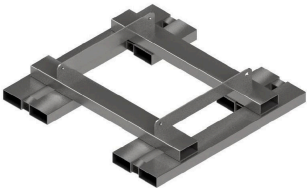
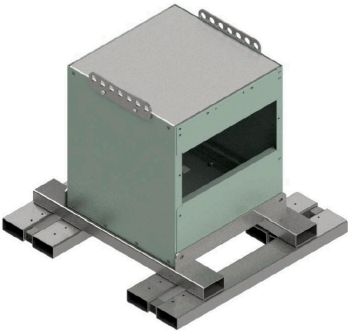


CHARAKTERYSTYKA

Ogólna charakterystyka

Norma	EN 795 B TS 16415
Pojemność	140 kg (na ramię)
Użytkownicy	2 (1 na ramię)
Broń	2
Zasięg ręki	1,8 m
Ramię kątowe	Obracany/zamykany o 360
Regulowana wysokość	3,4 m - 7,8 m
Waga (z betonem)	2045 kg

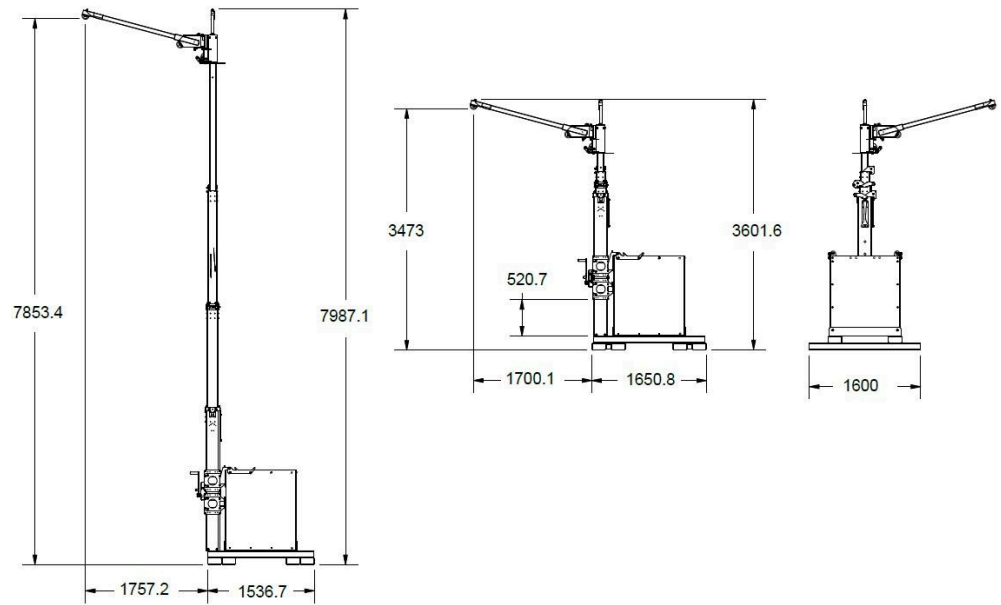
Materiały	Maszt	Aluminium 6061-T6
	Podstawa i złącza	Stal
	Aluminiowe wykończenie	Malowane proszkowo, anodowane bezbarwnie.

Podstawa	Cube Base	Stabilizator kostki
		
	Podstawa kostki + stabilizator kostki	
		

Ograniczenia aplikacji	<ul style="list-style-type: none"> • Ten produkt MUSI być używany wyłącznie z akcesoriami zaprojektowanymi, wyprodukowanymi i/lub zatwierdzonymi przez producenta. • Wszystkie elementy systemu MUSZĄ być instalowane, sprawdzane, konserwowane i obsługiwane zgodnie z instrukcjami producenta. • Ten żurawik jest zatwierdzony do użytku wyłącznie z podstawami producenta o ograniczonej przestrzeni. • Ten system musi być zainstalowany na solidnej, równej powierzchni, która jest w stanie utrzymać, bez deformacji, całkowity ciężar zamontowanego sprzętu i wszystkie obciążenia stosowane podczas użytkowania. • Jeśli wymagają tego przepisy, każda instalacja MUSI być przeprowadzana pod nadzorem wykwalifikowanej osoby. • To urządzenie MUSI być instalowane i obsługiwane pod nadzorem kompetentnej osoby. • Sprzęt do przenoszenia materiałów używany do przemieszczania zmontowanego systemu kubeków musi mieć udźwig znamionowy 4550 kg lub większy.
------------------------	--

EXOSPHERE HYDRAULIC WINCH 7.3m

Wymiary (mm)



ANCHORING

Leírás

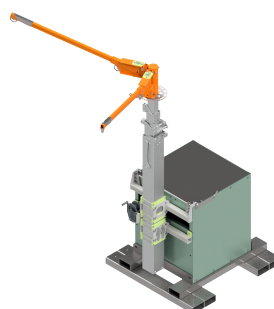
Davit rendszer ellensúlyozott alappal.

Ezt a rendszert úgy tervezték, hogy egy árbocból és egy davit-karból álló szerkezet segítségével két felső rögzítési pontot biztosítson, amelyet egy betonnal betonozott acélkockára telepítettek, amely ellensúlyként szolgál.

A davit két rögzítési ponttal rendelkezik a független zuhanásgátló rendszerek csatlakoztatásához. A súlyozott alapot úgy készítik elő, hogy a különböző munkaterületek között a súlyának elviseléséhez megfelelő teherbírású targoncával lehessen mozgatni.

A berendezés hidraulikus emelőszerkezettel rendelkezik, amely megkönnyíti a magasban lévő munkapontokhoz való hozzáférést, és lehetővé teszi a mentési manőverek kisebb erőfeszítéssel és nagyobb biztonsággal történő végrehajtását. A karok felemelése és leeresztése kézi csörlő működtetésével történik.

Termék


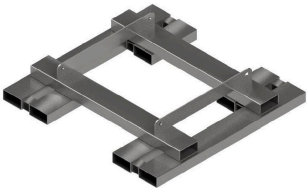
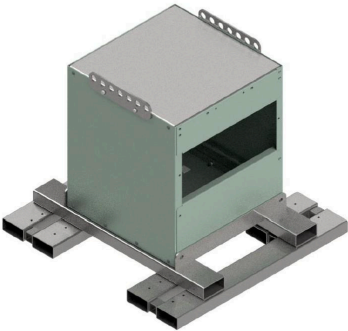


JELLEMZŐK

Általános jellemzők

Norma	EN 795 B TS 16415
Kapacitás	140 kg (karonként)
Felhasználók	2 (karonként 1)
Fegyverek	2
Karnyújtásnyira	1,8 m
Karos kar	360°-ban forgatható/zárható
Rendezhető magasság	3,4 m - 7,8 m
Súly (betonnal)	2045 kg

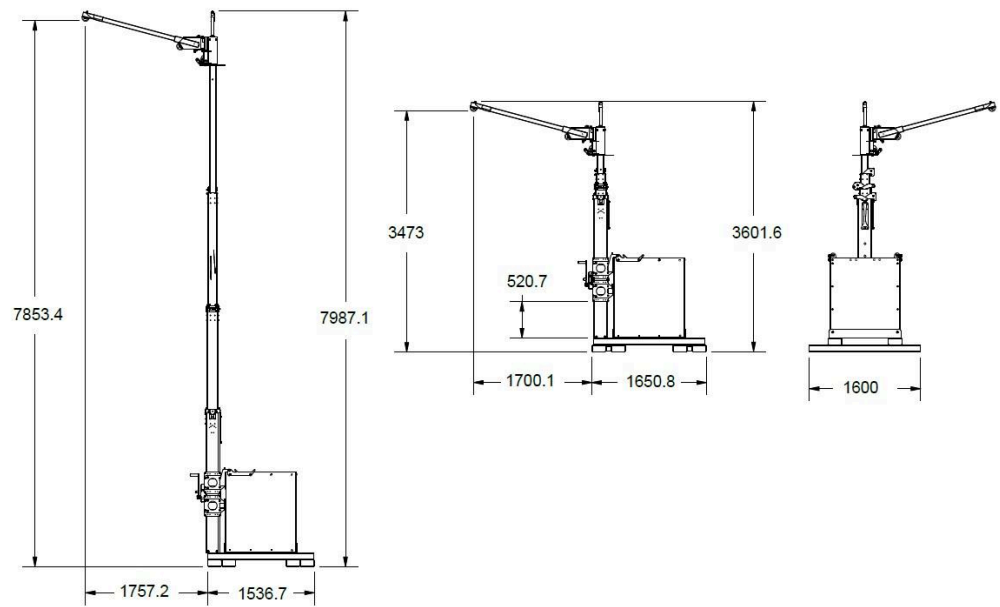
Anyagok	Mast	Alumínium 6061-T6
	Bázis és csatlakozók	Acél
	Alumínium kivitel	Porszórtan bevonva, átlátszó eloxálva.

Alap	Kocka alap	Kocka stabilizátor
		
	Kocka alap + kocka stabilizátor	
		

Alkalmazási korlátozások	<ul style="list-style-type: none"> • Ezt a terméket csak a gyártó által tervezett, gyártott és/vagy jóváhagyott tartozékokkal szabad használni. • A rendszer minden alkatrészét a gyártó utasításainak megfelelően KELL telepíteni, ellenőrizni, karbantartani és üzemeltetni. • Ez a davit csak a gyártó korlátozott helyű tartóalkalmatosságaival való használatra van jóváhagyva. • Ezt a rendszert olyan szilárd, sík felületre kell felszerelni, amely képes deformáció nélkül elviselni a felszerelt berendezés teljes súlyát és a használat során alkalmazott összes terhelést. • Amennyiben a jogszabályok előírják, minden egyes telepítést KÖTELEZŐ szakképzett személy felügyelete mellett végezni. • Ezt a berendezést hozzáértő személy felügyelete mellett KELL telepíteni és üzemeltetni. • Az összeszerelt vödörrendszer mozgatására használt anyagmozgató berendezésnek legalább 4550 kg névleges teherbírásúnak kell lennie.
--------------------------	---

Méretek (mm)

EXOSPHERE HYDRAULIC WINCH 7.3m



ANCHORING

Descrição

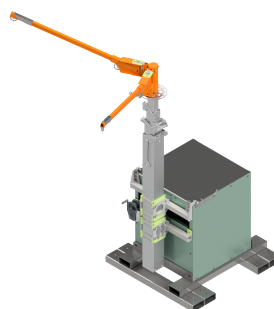
Sistema de guincho com base de contrapeso.

Esse sistema foi projetado para fornecer dois pontos de ancoragem suspensos por meio de uma estrutura que consiste em um mastro e um braço de turco, instalados em um cubo de aço lastreado com concreto que atua como uma base de contrapeso.

O turco incorpora dois pontos de ancoragem para a conexão de sistemas independentes de proteção contra quedas. A base ponderada está preparada para ser movida entre diferentes áreas de trabalho usando uma empilhadeira com capacidade suficiente para suportar seu peso.

O equipamento possui um mecanismo de elevação hidráulico que facilita o acesso a pontos de trabalho em altura e permite que as manobras de resgate sejam realizadas com menos esforço e maior segurança. A elevação e o abaixamento dos braços são realizados por meio da operação de um guincho manual.

Produto


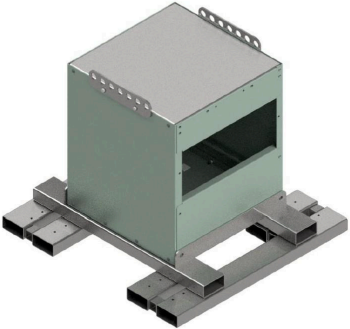


CARACTERÍSTICAS

Características gerais

Norma	EN 795 B TS 16415
Capacidade	140 kg (por braço)
Usuários	2 (1 por braço)
Armas	2
Alcance do braço	1,8 m
Braço angular	360° giratório/travável
Altura ajustável	3,4 m - 7,8 m
Peso (com concreto)	2045 kg

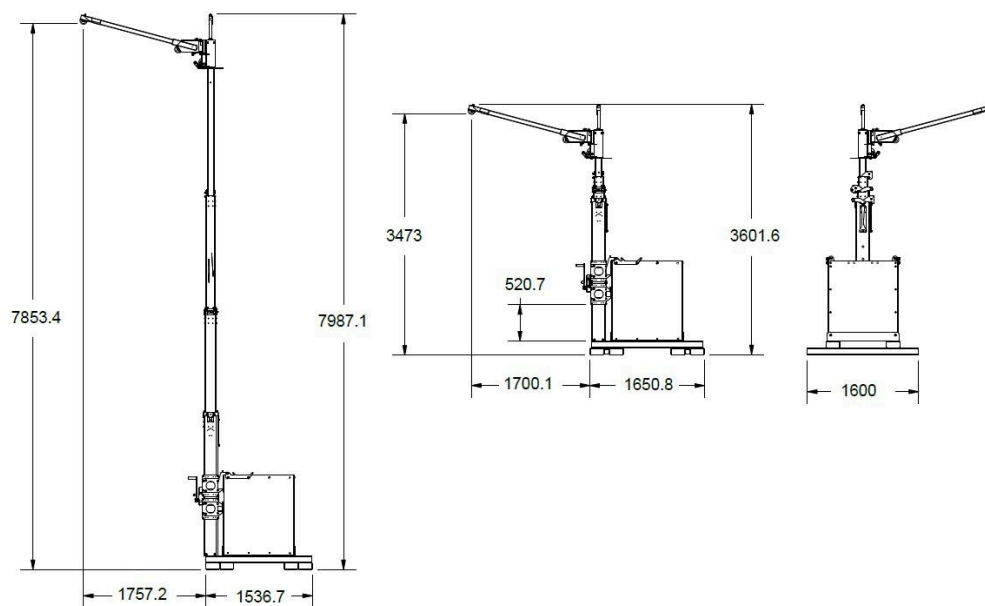
Materiais	Mastro	Alumínio 6061-T6
	Base e conectores	Aço
	Acabamento em alumínio	Revestido com pó, anodizado transparente.

Base	Base de cubo	Estabilizador de cubo
		
	<p>Base do cubo + estabilizador do cubo</p> 	

Restrições de aplicação	<ul style="list-style-type: none"> • Este produto DEVE ser usado somente com acessórios projetados, fabricados e/ou aprovados pelo fabricante. • Todos os componentes do sistema DEVEM ser instalados, inspecionados, mantidos e operados de acordo com as instruções do fabricante. • Este turco é aprovado para uso somente com as bases de suporte de espaço restrito do fabricante. • Esse sistema deve ser instalado em uma superfície sólida e nivelada capaz de suportar, sem deformação, o peso total do equipamento montado e todas as cargas aplicadas durante o uso. • Quando exigido pelos regulamentos, cada instalação DEVE ser realizada sob a supervisão de uma pessoa qualificada. • Este equipamento DEVE ser instalado e operado sob a supervisão de uma pessoa competente. • O equipamento de manuseio de materiais usado para mover o sistema de caçamba montado deve ter uma capacidade de carga nominal de 4550 kg ou mais.
-------------------------	---

EXOSPHERE HYDRAULIC WINCH 7.3m

Dimensões (mm)



АНХОРИНГ

Описание

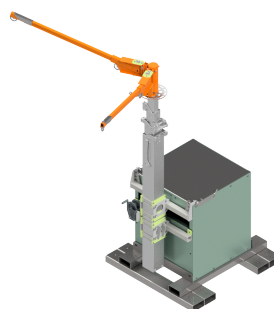
Система за потегляне с противотежест.

Тази система е проектирана така, че да осигурява две точки за закрепване над главата посредством конструкция, състояща се от мачта и рамо на лодка, монтирани върху стоманен куб, баластиран с бетон, който действа като противотежест.

Манежът включва две точки за закрепване за свързване на независими системи за спиране на падането. Обтегнатата основа е подготвена за преместване между различни работни зони с помощта на мотокар с достатъчен капацитет, за да издържи теглото ѝ.

Оборудването е снабдено с хидравличен повдигащ механизъм, който улеснява достъпа до работните точки на височина и позволява извършването на спасителни маневри с по-малко усилия и по-голяма безопасност. Повдигането и спускането на раменете се извършва с помощта на ръчна лебедка.


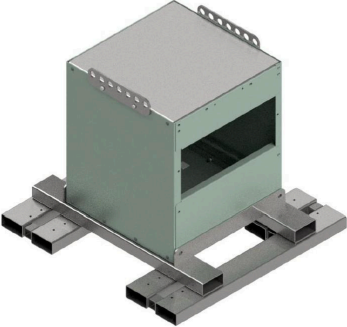
Продукт



ХАРАКТЕРИСТИКИ

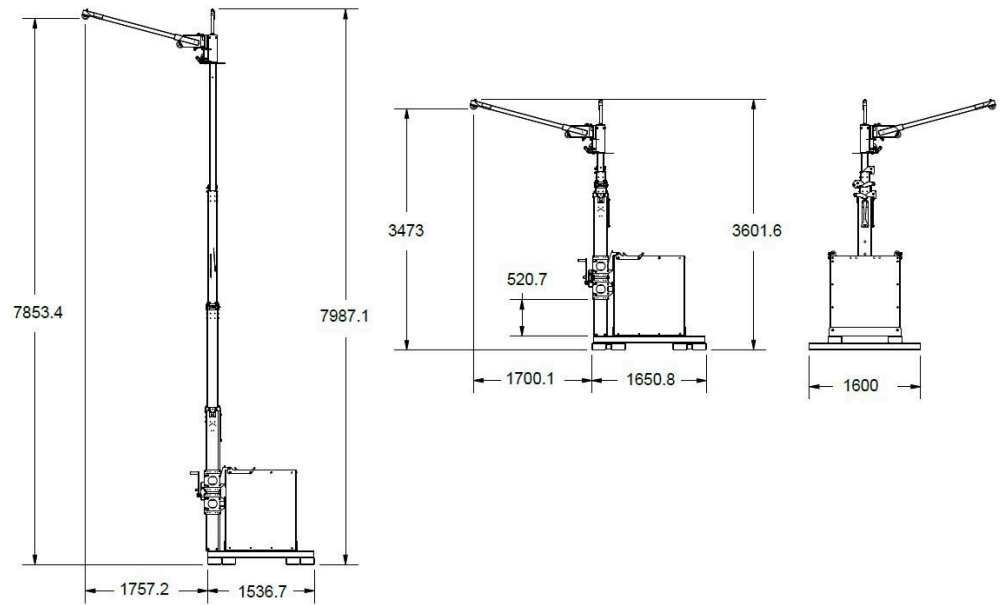
Общи характеристики

Норма	EN 795 B TS 16415
Капацитет	140 кг (на ръка)
Потребители	2 (по 1 на ръка)
Оръжия	2
Разстояние на ръката	1,8 m
Углово рамо	Въртящ се/заклучващ се на 360°
Регулируема височина	3,4 м - 7,8 м
Тегло (с бетон)	2045 кг

Материали	Мачта	Алуминий 6061-T6
	База и съединители	Стомана
	Алуминиево покритие	Прахово покритие, прозрачно анодиране.
Основа	База за кубчета	Стабилизатор за кубчета
		
	База за кубчета + стабилизатор за кубчета	
Ограничения за прилагане		
	<ul style="list-style-type: none"> • Този продукт ТРЯБВА да се използва само с аксесоари, проектирани, произведени и/или одобрени от производителя. • Всички компоненти на системата ТРЯБВА да се монтират, проверяват, поддържат и експлоатират в съответствие с инструкциите на производителя. • Тази маневра е одобрена за използване само с опорни основи с ограничено пространство на производителя. • Тази система трябва да се монтира върху твърда, равна повърхност, която може да издържи без деформации общото тегло на монтираното оборудване и всички натоварвания, прилагани по време на работа. • Когато това се изисква от нормативната уредба, всеки монтаж ТРЯБВА да се извършва под надзора на квалифицирано лице. • Това оборудване ТРЯБВА да се монтира и експлоатира под надзора на компетентно лице. • Оборудването за пренасяне на материали, използвано за преместване на сглобената система от кофи, трябва да има номинална товароносимост 4550 kg или повече. 	

EXOSPHERE HYDRAULIC WINCH 7.3m

Размери (мм)



KOTVENIE

Popis

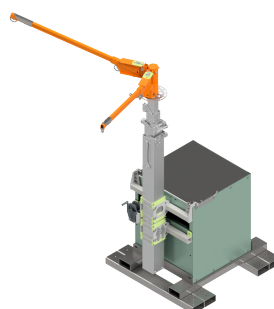
Výťahový systém s protiváhou.

Tento systém je navrhnutý tak, aby poskytoval dva kotviace body nad hlavou pomocou konštrukcie pozostávajúcej zo stožiaru a ramena výťahu, inštalovanej na ocelevej kočke zaťaženej betónom, ktorá slúži ako základňa protiváhy.

Výťah obsahuje dva kotviace body na pripojenie nezávislých systémov zachytenia pádu. Zaťažená základňa je pripravená na premiestňovanie medzi rôznymi pracovnými oblasťami pomocou vysokozdvížneho vozíka s dostatočnou nosnosťou na udržanie jej hmotnosti.

Zariadenie má hydraulický zdvíhací mechanizmus, ktorý uľahčuje prístup k pracovným bodom vo výške a umožňuje vykonávať záchranné manévry s menšou námahou a väčšou bezpečnosťou. Zdvíhanie a spúšťanie ramien sa vykonáva pomocou ručného navijaka.

Produkt


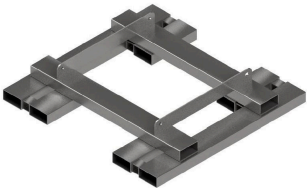
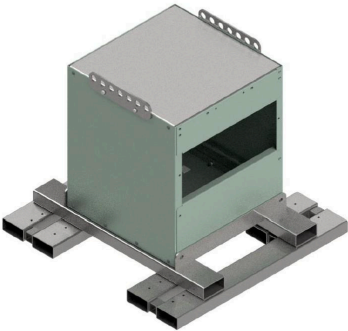


CHARAKTERISTIKA

Všeobecná charakteristika

Norma	EN 795 B TS 16415
Kapacita	140 kg (na rameno)
Užívatelia	2 (1 na rameno)
Zbrane	2
Dosah ruky	1,8 m
Úhlové rameno	Otočný/uzamykateľný o 360°
Nastaviteľná výška	3,4 m - 7,8 m
Hmotnosť (s betónom)	2045 kg

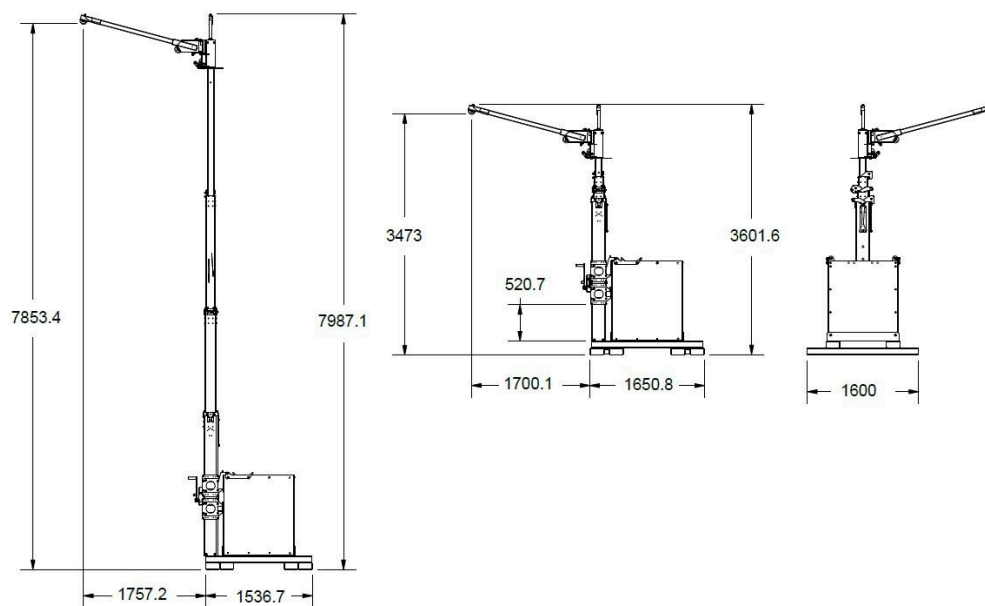
Materiály	Mast	Hliník 6061-T6
	Základňa a konektory	Oceľ
	Hliníkový povrch	Práškovo lakované, číro eloxované.

Základňa	Základňa kocky	Stabilizátor kocky
		
	Základňa kocky + stabilizátor kocky	
		

Obmedzenia týkajúce sa aplikácie	<ul style="list-style-type: none"> • Tento výrobok sa MUSÍ používať len s príslušenstvom navrhnutým, vyrobeným a/alebo schváleným výrobcom. • Všetky komponenty systému sa MUSIA inštalovať, kontrolovať, udržiavať a prevádzkovať v súlade s pokynmi výrobcu. • Tento zdvihák je schválený na používanie len s podstavcami výrobcu s obmedzeným priestorom. • Tento systém sa musí inštalovať na pevný, rovný povrch, ktorý je schopný bez deformácie uniesť celkovú hmotnosť namontovaného zariadenia a všetky zaťaženia pôsobiace počas používania. • Ak to vyžadujú predpisy, každá inštalácia sa MUSÍ vykonať pod dohľadom kvalifikovanej osoby. • Toto zariadenie MUSÍ byť nainštalované a prevádzkované pod dohľadom kompetentnej osoby. • Zariadenie na manipuláciu s materiálom, ktoré sa používa na premiestňovanie zmontovaného systému vedier, musí mať menovitú nosnosť 4550 kg alebo viac.
----------------------------------	---

EXOSPHERE HYDRAULIC WINCH 7,3 m

Rozmery (mm)



FÖRANKRING

Beskrivning

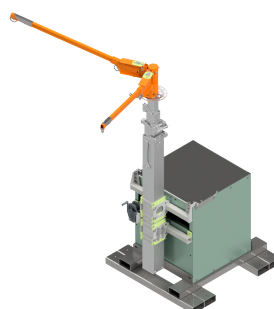
Davitsystem med motviktsbaserad bas.

Detta system är utformat för att tillhandahålla två förankringspunkter ovanför huvudet med hjälp av en struktur bestående av en mast och en davitarm, installerad på en stålkub ballasterad med betong som fungerar som en motviktsbas.

Daviten är försedd med två förankringspunkter för anslutning av oberoende fallskyddssystem. Den viktade basen är förberedd för att kunna flyttas mellan olika arbetsområden med hjälp av en gaffeltruck med tillräcklig kapacitet för att bära dess vikt.

Utrustningen har en hydraulisk lyftmekanism som underlättar åtkomst till arbetspunkter på hög höjd och gör att räddningsmanövrer kan utföras med mindre ansträngning och större säkerhet. Höjningen och sänkningen av armarna sker med hjälp av en manuell vinsch.

Produkt


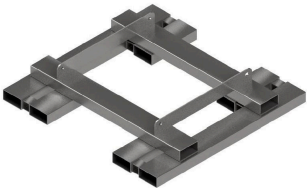


EGENSKAPER

Allmänna egenskaper

Norma	EN 795 B TS 16415
Kapacitet	140 kg (per arm)
Användare	2 (1 per arm)
Vapen	2
Armens räckvidd	1,8 m
Vinkelarm	360° roterbar/låsbar
Justerbar höjd	3,4 m - 7,8 m
Vikt (med betong)	2045 kg

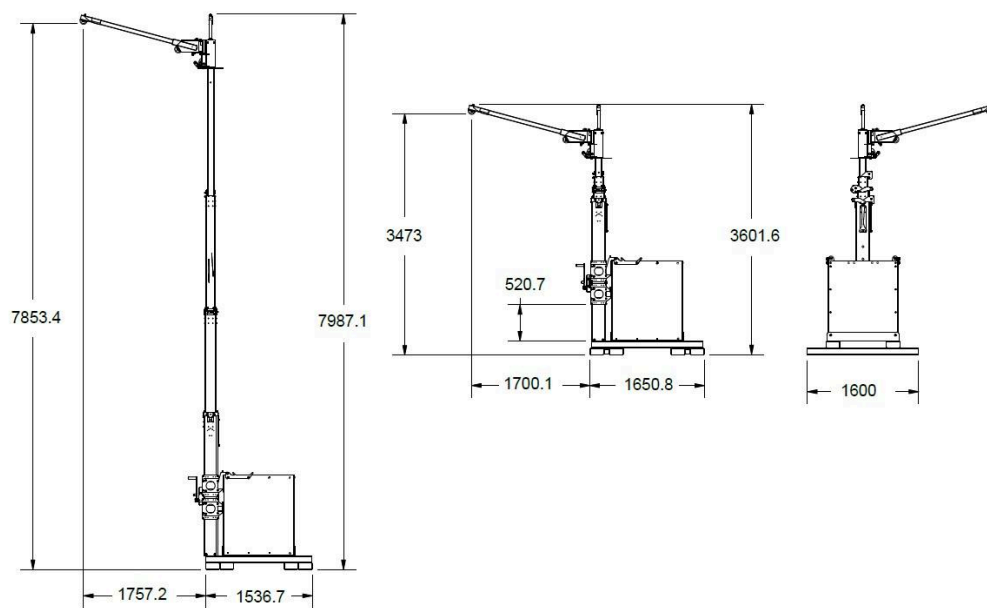
Material	Mast	Aluminium 6061-T6
	Bas och anslutningar	Stål
	Aluminiumfinish.	Pulverlackerad, klar anodiserad.

Grundläggande	Kubbas	Stabilisator för kub
		
	Kubbas + kubstabilisator	

Begränsningar i tillämpningen	<ul style="list-style-type: none"> • Denna produkt MÅSTE endast användas med tillbehör som konstruerats, tillverkats och/eller godkänts av tillverkaren. • Alla systemkomponenter MÅSTE installeras, inspekteras, underhållas och användas i enlighet med tillverkarens anvisningar. • Denna davit är endast godkänd för användning med tillverkarens stödbaser med begränsat utrymme. • Detta system måste installeras på ett fast, jämnt underlag som utan deformation kan bära den totala vikten av den monterade utrustningen och alla belastningar som uppstår under användningen. • Där så krävs enligt gällande bestämmelser MÅSTE varje installation utföras under överinseende av en kvalificerad person. • Denna utrustning MÅSTE installeras och användas under överinseende av en behörig person. • Den materialhanteringsutrustning som används för att flytta det monterade skopsystemet måste ha en nominell lastkapacitet på 4550 kg eller mer.
-------------------------------	--

EXOSPHERE HYDRAULIC WINCH 7,3 m

Mått (mm)



ANCHORING

Aprašymas

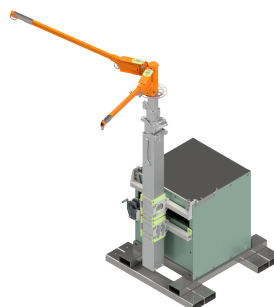
Davit sistema su priešsvorio pagrindu.

Ši sistema sukurta taip, kad būtų galima įrengti du tvirtinimo virš galvos taškus, naudojant konstrukciją, sudarytą iš stiebo ir keltuvo svirties, sumontuotą ant plieninio kubo, užstatyto betonu ir veikiančio kaip atsvaros pagrindas.

Davite yra du tvirtinimo taškai nepriklausomoms kritimo stabdymo sistemoms prijungti. Pasvertas pagrindas yra paruoštas taip, kad jį būtų galima perkelti iš vienos darbo vietos į kitą naudojant pakankamai talpų krautuvą, kad išlaikytų jo svorį.

Įranga turi hidraulinį kėlimo mechanizmą, kuris palengvina prieigą prie darbo vietų aukštyje ir leidžia atlikti gelbėjimo manevrus mažesnėmis pastangomis ir saugiau. Rankos pakeliamos ir nuleidžiamos naudojant rankinę gervę.

Produktas


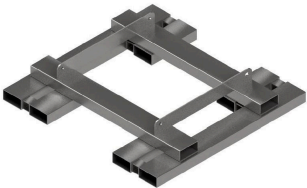
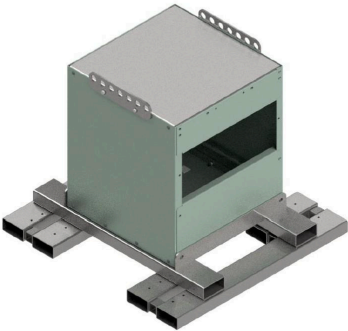


CHARAKTERISTIKOS

Bendrosios charakteristikos

Norma	EN 795 B TS 16415
Galimybė	140 kg (vienai rankai)
Naudotojai	2 (po 1 kiekvienai rankai)
Ginklai	2
Ranka pasiekiamas	1,8 m
Angle arm	360° kampu pasukamas / užrakinamas
Reguliuojamas aukštis	3,4 m - 7,8 m
Svoris (su betonu)	2045 kg

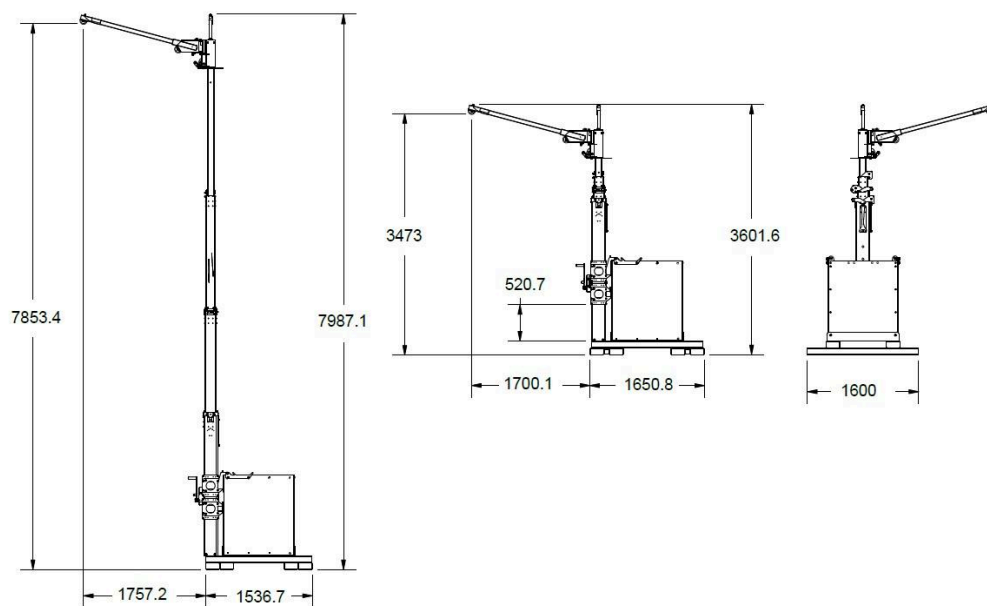
Medžiagos	Mastas	Aliuminis 6061-T6
	Bazė ir jungtys	Plieno
	Aluminio apdaila	Dengta miltelinu būdu, anoduota.

Pagrindas	Kubelio pagrindas	Kubelio stabilizatorius
		
	Kubo pagrindas + kubo stabilizatorius	
		

Taikymo apribojimai	<ul style="list-style-type: none"> • Šį gaminį PRIVALOMA naudoti tik su gamintojo suprojektuotais, pagamintais ir (arba) patvirtintais priedais. • Visi sistemos komponentai PRIVALO būti sumontuoti, tikrinami, prižiūrimi ir eksploatuojami pagal gamintojo instrukcijas. • Šį kablį leidžiama naudoti tik su gamintojo ribotos erdvės atraminiais pagrindais. • Ši sistema turi būti montuojama ant tvirto, lygaus paviršiaus, galinčio išlaikyti visą sumontuotos įrangos svorį ir visas naudojimo metu veikiančias apkrovas be deformacijų. • Jei to reikalaujama pagal teisės aktus, kiekvieną įrengimą PRIVALO atlikti kvalifikuotas asmuo. • Šią įrangą PRIVALO montuoti ir eksploatuoti prižiūrint kompetentingam asmeniui. • Surinktai kaušų sistemai perkelti naudojamos medžiagų perkėlimo įrangos vardinė keliamoji galia turi būti ne mažesnė kaip 4550 kg.
---------------------	--

EXOSPHERE HYDRAULIC WINCH 7,3 m

Matmenys (mm)



FORANKRING

Beskrivelse

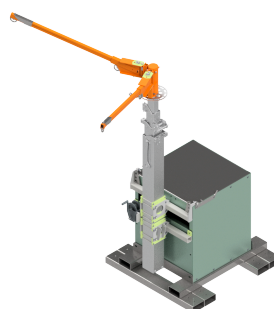
Davitsystem med motvektet base.

Dette systemet er konstruert for å gi to forankringspunkter over hodet ved hjelp av en struktur som består av en mast og en davitarm, montert på en stålkube ballastert med betong som fungerer som en motvektbase.

Daviten har to forankringspunkter for tilkobling av uavhengige fallsikringssystemer. Den vektete basen er klargjort for å kunne flyttes mellom ulike arbeidsområder ved hjelp av en gaffeltruck med tilstrekkelig kapasitet til å bære vekten.

Utstyret har en hydraulisk løftemekanisme som gjør det lettere å komme til arbeidspunkter i høyden og gjør det mulig å utføre redningsmanøvrer med mindre anstrengelse og større sikkerhet. Heving og senking av armene utføres ved hjelp av en manuell vinsj.

Produkt


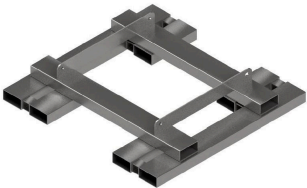
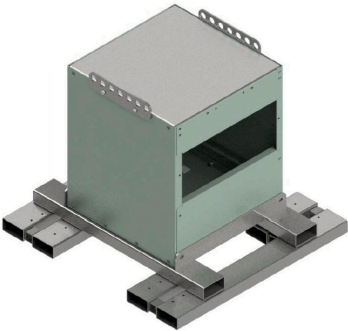


EGENSKAPER

Generelle egenskaper

Norma	EN 795 B TS 16415
Kapasitet	140 kg (per arm)
Brukere	2 (1 per arm)
Våpen	2
Armens rekkevidde	1,8 m
Vinkelarm	360° roterbar/låsbart
Justerbar høyde.	3,4 m - 7,8 m
Vekt (med betong)	2045 kg

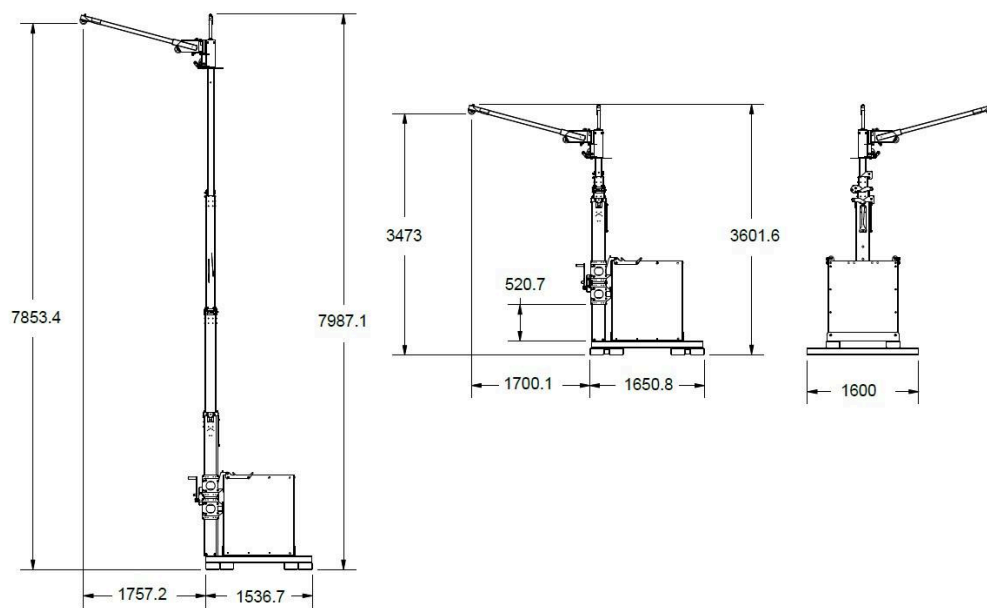
Materialer	Mast	Aluminium 6061-T6
	Base og kontakter	Stål
	Aluminiumsfinish	Pulverlakkert, klar anodisert.

Grunnlag	Kubeunderlag	Kube-stabilisator
		
	Kubeunderlag + kubestabilisator	
		

Begrensninger for bruk	<ul style="list-style-type: none"> • Dette produktet MÅ kun brukes sammen med tilbehør som er konstruert, produsert og/eller godkjent av produsenten. • Alle systemkomponenter MÅ installeres, inspiseres, vedlikeholdes og brukes i samsvar med produsentens instruksjoner. • Denne daviten er kun godkjent for bruk sammen med produsentens støttefester for begrenset plass. • Dette systemet må installeres på et solid, plant underlag som uten deformasjon kan bære den totale vekten av det monterte utstyret og alle belastninger som påføres under bruk. • Der det er påkrevd i henhold til forskrifter, MÅ hver installasjon utføres under tilsyn av en kvalifisert person. • Dette utstyret MÅ installeres og brukes under oppsyn av en kompetent person. • Materialhåndteringsutstyret som brukes til å flytte det monterte skuffesystemet, må ha en nominell lastekapasitet på 4550 kg eller mer.
------------------------	---

EXOSPHERE HYDRAULIC WINCH 7,3 m

Dimensjoner (mm)



ANCORARE

Descriere

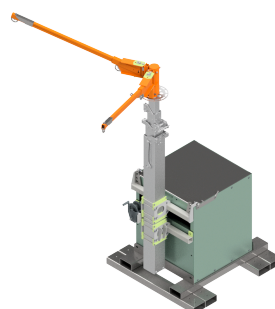
Sistem de lansetă cu bază contrabalansată.

Acest sistem este conceput pentru a oferi două puncte de ancorare deasupra capului prin intermediul unei structuri compuse dintr-un catarg și un braț de ridicare, instalate pe un cub de oțel balastat cu beton care acționează ca o bază de contragreutate.

Davitul încorporează două puncte de ancorare pentru conectarea sistemelor independente de oprire a căderilor. Baza ponderată este pregătită pentru a fi mutată între diferite zone de lucru cu ajutorul unui stivuitor cu capacitate suficientă pentru a-i susține greutatea.

Echipamentul are un mecanism hidraulic de ridicare care facilitează accesul la punctele de lucru la înălțime și permite efectuarea manevrelor de salvare cu mai puțin efort și cu mai multă siguranță. Ridicarea și coborârea brațelor se realizează prin acționarea unui troliu manual.

Produs


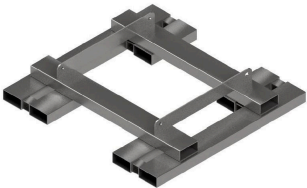
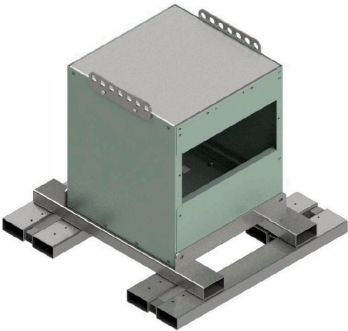


CARACTERISTICI

Caracteristici generale

Norma	EN 795 B TS 16415
Capacitate	140 kg (pe braț)
Utilizatori	2 (1 pe braț)
Arme	2
Întinderea brațului	1,8 m
Braț unghiular	Rotativ la 360 ° / blocabil
Înălțime reglabilă	3,4 m - 7,8 m
Greutate (cu beton)	2045 kg

Materiale	Mast	Aluminiu 6061-T6
	Bază și conectori	Oțel
	Finisaj aluminiu	Acoperit cu pulbere, anodizat transparent.

Baza	Bază cubică	Stabilizator cubic	
			
	Bază cub + Stabilizator cub		
			

Restricții de aplicare	<ul style="list-style-type: none"> • Acest produs TREBUIE să fie utilizat numai cu accesorii proiectate, fabricate și/sau aprobate de producător. • Toate componentele sistemului TREBUIE să fie instalate, inspectate, întreținute și utilizate în conformitate cu instrucțiunile producătorului. • Această macara este aprobată numai pentru utilizarea cu bazele de sprijin pentru spații restrânse ale producătorului. • Acest sistem trebuie să fie instalat pe o suprafață solidă, plană, capabilă să suporte, fără deformare, greutatea totală a echipamentului montat și toate sarcinile aplicate în timpul utilizării. • În cazul în care reglementările o impun, fiecare instalare TREBUIE să fie efectuată sub supravegherea unei persoane calificate. • Acest echipament TREBUIE să fie instalat și utilizat sub supravegherea unei persoane competente. • Echipamentul de manipulare a materialelor utilizat pentru a deplasa sistemul de cupe asamblat trebuie să aibă o capacitate nominală de încărcare de 4550 kg sau mai mare.
------------------------	---

Dimensiuni (mm)

EXOSPHERE HYDRAULIC WINCH 7.3m

