



CARRO OVERHEAD – CHO SLIDE O

CHO SLIDE O

FICHA TÉCNICA

Producto



Descripción

- Componente de la línea de vida CHECKLINE OVERHEAD
- Su principal misión es circular perfectamente por la línea de vida sin desconectarse de ella.
- Una vez introducido en la línea es imposible su extracción (salvo utilización junto a la pieza entrada/salida CH ENTRA)

Norma

EN 795 Tipo C

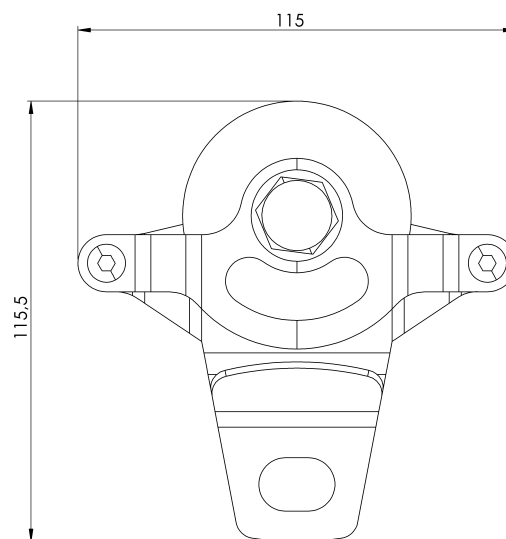
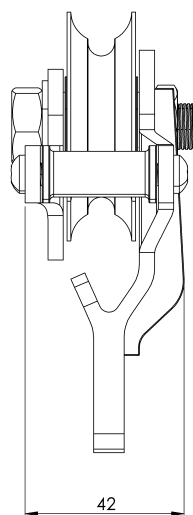
CARACTERÍSTICAS

Características generales

Referencia	200701500029
Material	Acero Inox 304
Peso	0,47 kg
Dimensiones	115x120x45 mm

PLANOS

Conjunto



CHO SLIDE O

Product



Description

- Lifeline component CHECKLINE OVERHEAD
- Its main mission is to circulate perfectly along the lifeline without disconnecting from it.
- Once inserted in the line, it is impossible to remove it (except when used in conjunction with the input/output part CH ENTRA).

Standard

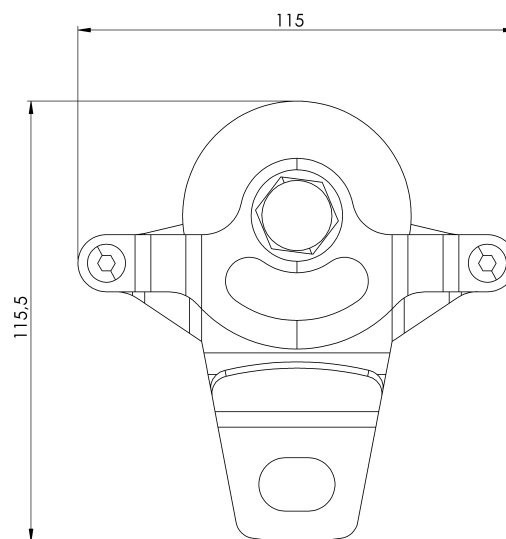
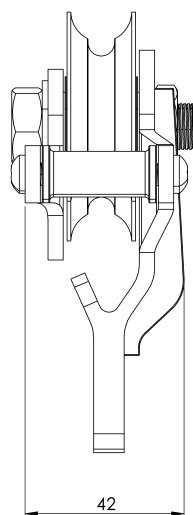
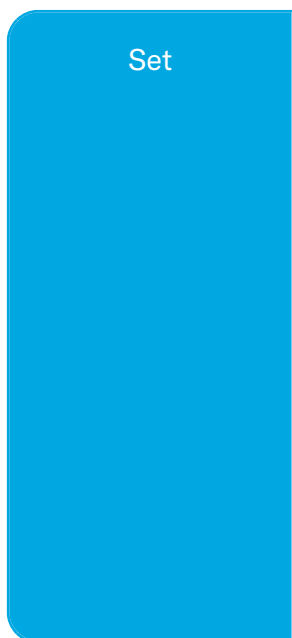
EN 795 Type C

CHARACTERISTICS

General characteristics

Reference	200701500029
Material	304 stainless steel
Weight	0,47 kg
Dimensions	115x120x45 mm

PLANS



CHO SLIDE O

Prodotto



Descrizione

- Componente della linea di vita CHECKLINE OVERHEAD
- La sua missione principale è quella di circolare perfettamente lungo la linea di vita senza disconnettersi da essa.
- Una volta inserito nella linea, è impossibile rimuoverlo (tranne quando viene utilizzato insieme alla parte di ingresso/uscita CH ENTRA).

Standard

EN 795 Tipo C

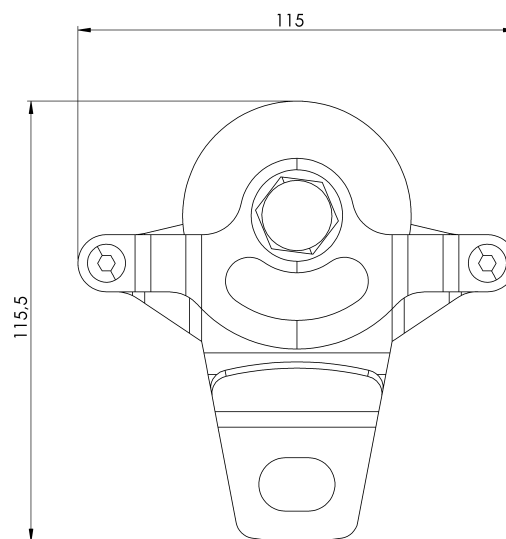
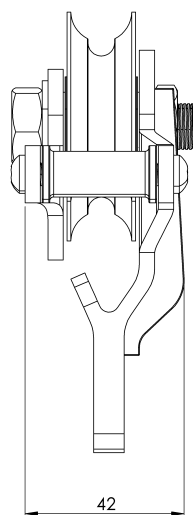
CARATTERISTICHE

Caratteristiche generali

Riferimento	200701500029
Materiale	Acciaio inox 304
Peso	0,47 kg
Dimensioni	115x120x45 mm

PIANI

Set



CHO SLIDE O

Produto



Descrição

- Componente da linha de vida CHECKLINE OVERHEAD
- A sua principal missão é circular perfeitamente ao longo da linha de vida sem se desligar dela.
- Uma vez inserido na linha, é impossível retirá-lo (exceto quando utilizado em conjunto com a parte de entrada/saída CH ENTRA).

Padrão

EN 795 Tipo C

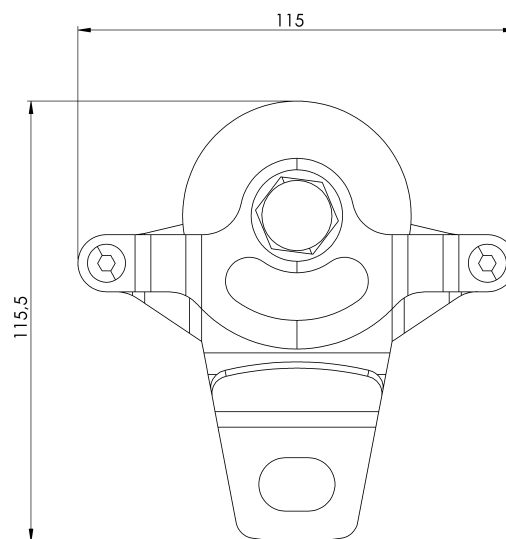
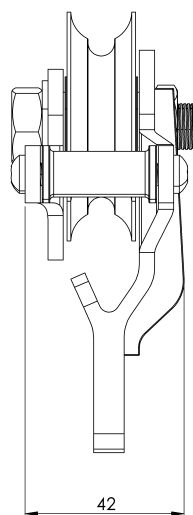
CARACTERÍSTICAS

Caraterísticas gerais

Referência	200701500029
Material	Aço inoxidável 304
Peso	0,47 kg
Dimensões	115x120x45 mm

PLANOS

Conjunto



CHO SLIDE O

Produit



Description

- Composant de la ligne de vie CHECKLINE OVERHEAD
- Sa mission principale est de circuler parfaitement le long de la ligne de vie sans s'en déconnecter.
- Une fois inséré dans la ligne, il est impossible de le retirer (sauf s'il est utilisé avec la partie entrée/sortie CH ENTRA).

Standard

EN 795 Type C

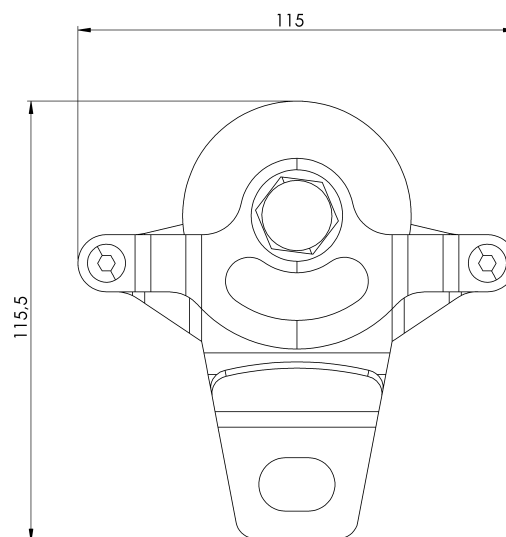
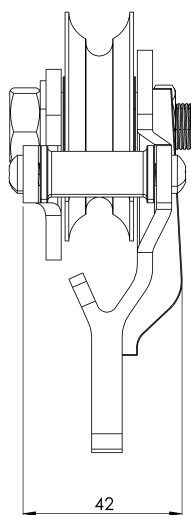
CARACTÉRISTIQUES

Caractéristiques générales

Référence	200701500029
Matériel	Acier inoxydable 304
Poids	0,47 kg
Dimensions	115x120x45 mm

PLANS

Set (jeu de mots)



CHO SLIDE O

Produkt



Beschreibung

- Lifeline-Komponente CHECKLINE OVERHEAD
- Seine Hauptaufgabe besteht darin, perfekt entlang der Lebenslinie zu zirkulieren, ohne sich von ihr zu trennen.
- Einmal in die Zeile eingefügt, kann sie nicht mehr entfernt werden (außer bei Verwendung in Verbindung mit dem Ein-/Ausgabeteil CH ENTRA).

Standard

EN 795 Typ C

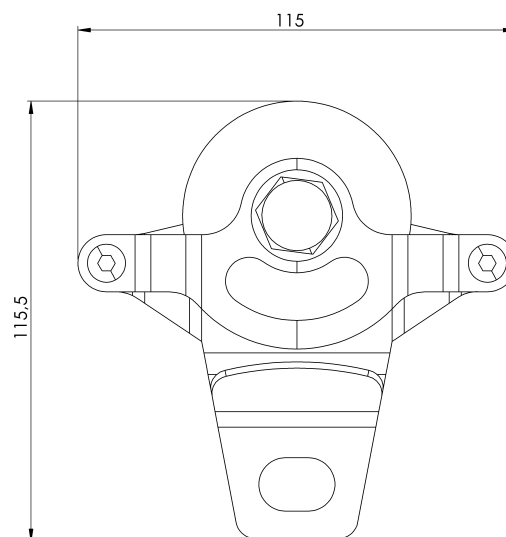
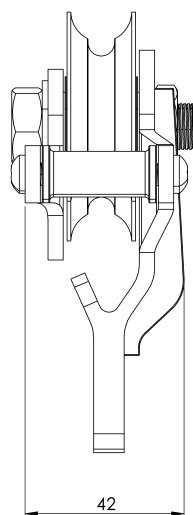
EIGENSCHAFTEN

Allgemeine Merkmale

Referenz	200701500029
Material	Rostfreier Stahl 304
Gewicht	0,47 kg
Abmessungen	115x120x45 mm

PLANEN

Satz



CHO SLIDE O

Produkt



Opis

- Element linii życia CHECKLINE OVERHEAD
- Jego głównym zadaniem jest idealne krążenie wzdłuż linii życia bez odłączania się od niej.
- Po wstawieniu do linii nie można jej usunąć (z wyjątkiem sytuacji, gdy jest używana w połączeniu z częścią wejścia/wyjścia CH ENTRA).

Standard

EN 795 Typ C

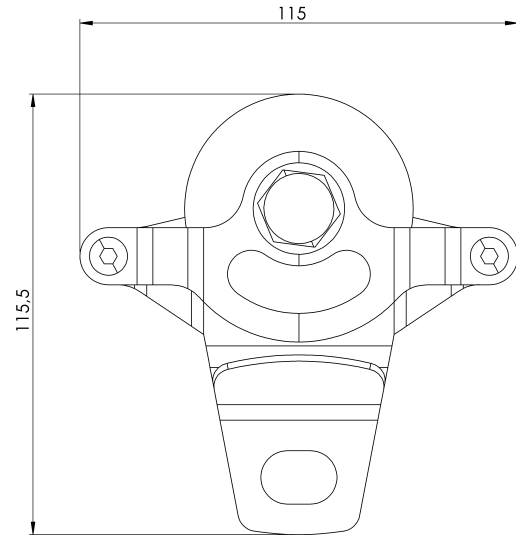
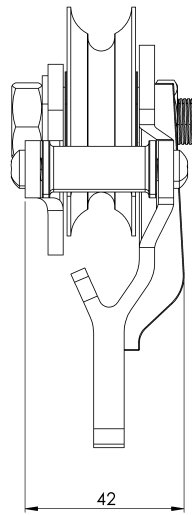
CHARAKTERYSTYKA

Ogólna charakterystyka

Odniesienie	200701500029
Materiał	Stal nierdzewna 304
Waga	0,47 kg
Wymiary	115x120x45 mm

PLANY

Zestaw



CHO SLIDE O

Termék



Leírás

- Életvonal-összetevő CHECKLINE OVERHEAD
- Fő feladata, hogy tökéletesen keringjen az életvonal mentén anélkül, hogy leválna róla.
- Ha egyszer már beillesztették a sorba, nem lehet eltávolítani (kivéve, ha a CH ENTRA bemeneti/kimeneti résszel együtt használják).

Standard

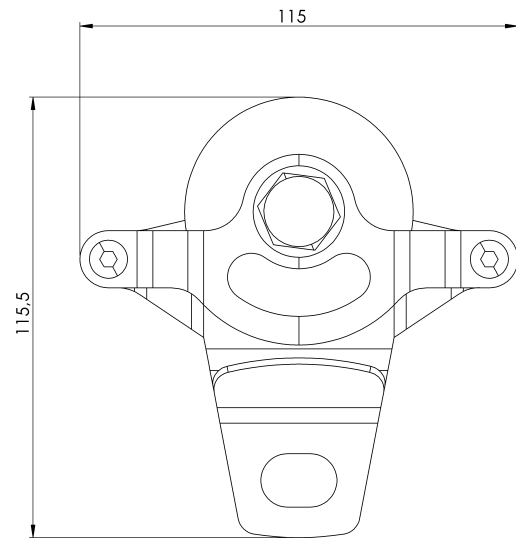
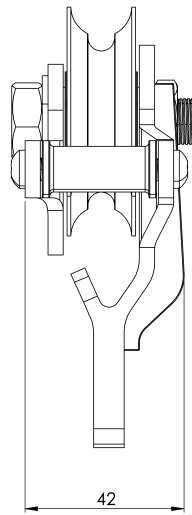
EN 795 C típus

JELLEMZŐK

Általános jellemzők	Hivatkozás	200701500029
	Anyag	304 rozsdamentes acél
	Súly	0,47 kg
	Méret	115x120x45 mm

TERVEK

Állítsa be a



CHO SLIDE O

Produto



Descrição

- Componente da linha de vida CHECKLINE OVERHEAD
- Sua principal missão é circular perfeitamente ao longo da linha de vida sem se desconectar dela.
- Uma vez inserido na linha, é impossível removê-lo (exceto quando usado em conjunto com a parte de entrada/saída CH ENTRA).

Padrão

EN 795 Tipo C

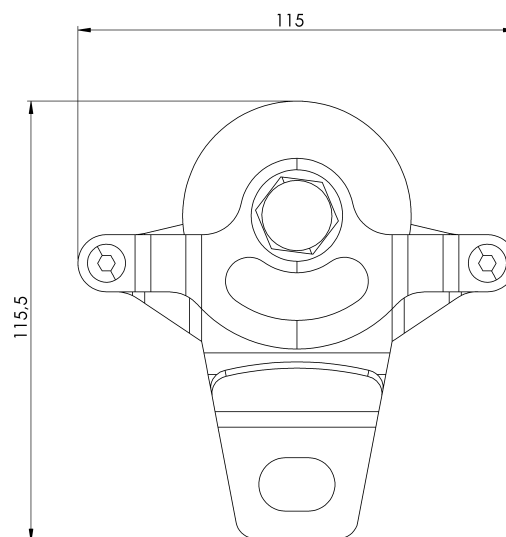
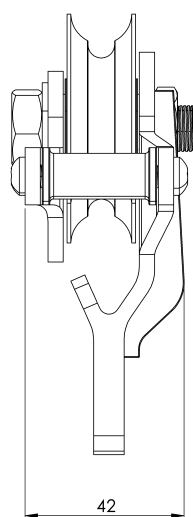
CARACTERÍSTICAS

Características gerais

Referência	200701500029
Material	Aço inoxidável 304
Peso	0,47 kg
Dimensões	115x120x45 mm

PLANOS

Conjunto



CHO SLIDE O

Продукт



Описание

- Компонент на спасителната линия CHECKLINE OVERHEAD
- Основната му задача е да циркулира идеално по линията на живота, без да се отделя от нея.
- Веднъж вмъкнат в реда, той не може да бъде премахнат (освен когато се използва заедно с входно-изходната част CH ENTRA).

Стандартен

EN 795 Тип C

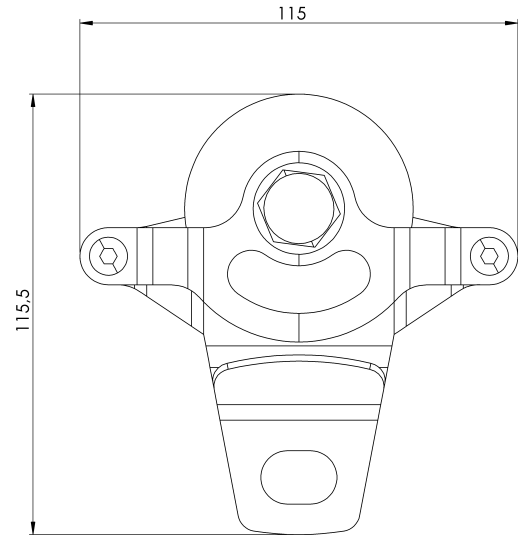
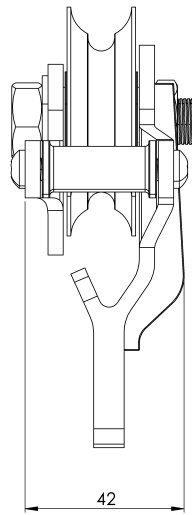
ХАРАКТЕРИСТИКИ

Общи характеристики

Справка	200701500029
Материал	304 неръждаема стомана
Тегло	0,47 кг
Размери	115x120x45 мм

ПЛАНОВЕ

Задайте



CHO SLIDE O

Produkt



Beskrivning

- Lifeline-komponent CHECKLINE OVERHEAD
- Dess huvuduppgift är att cirkulera perfekt längs livlinan utan att koppla bort sig från den.
- När den väl är införd i raden är det omöjligt att ta bort den (utom när den används tillsammans med inmatnings-/utmatningsdelen CH ENTRA).

Standard

EN 795 Typ C

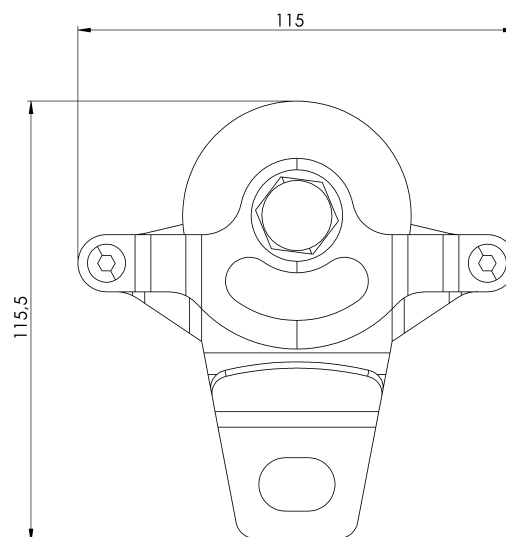
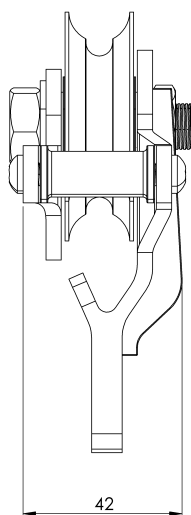
EGENSKAPER

Allmänna egenskaper

Reference (referens)	200701500029
Material	304 rostfritt stål
Vikt	0,47 kg
Dimensioner	115x120x45 mm

PLANER

Ställ in



CHO SLIDE O.

Produkt



Popis

- Komponent Lifeline CHECKLINE OVERHEAD
- Jeho hlavným poslaním je dokonale cirkulovať pozdĺž životnej linky bez toho, aby sa od nej odpojil.
- Po vložení do riadku ho nie je možné odstrániť (okrem prípadu, keď sa používa v spojení so vstupno-výstupnou časťou CH ENTRA).

Štandard

EN 795 Typ C

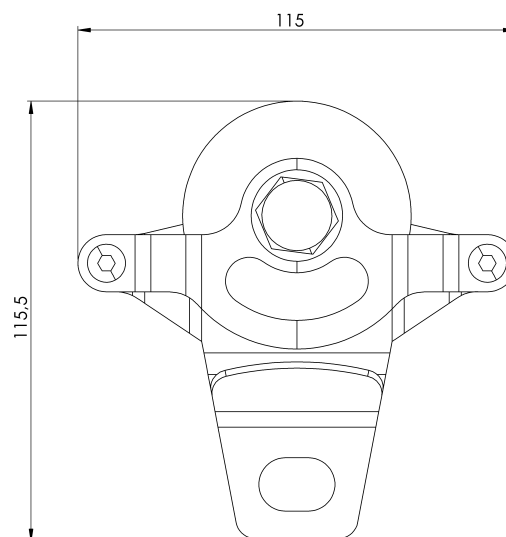
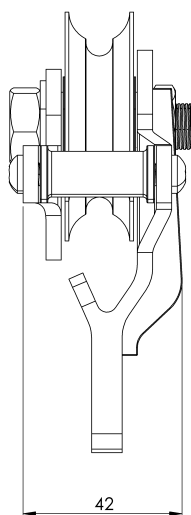
CHARAKTERISTIKA

Všeobecná charakteristika

Odkaz.	200701500029
Materiál.	304 nehrdzavejúca oceľ
Hmotnosť.	0,47 kg
Rozmery.	115x120x45 mm

PLÁNY

Nastavenie



CHO SLIDE O

Produktas



Aprašymas

- Gelbėjimo linijos komponentas CHECKLINE OVERHEAD
- Pagrindinė jo misija - puikiai cirkuliuoti palei gelbėjimo liniją ir nuo jos neatsijungti.
- Kartą įvesto į eilutę jo neįmanoma pašalinti (išskyrus atvejus, kai jis naudojamas kartu su įvesties/išvesties dalimi CH ENTRA).

Standartinis

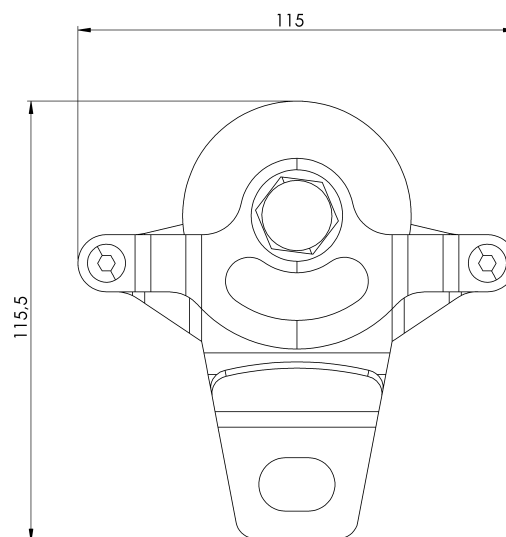
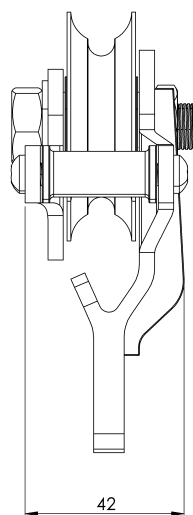
EN 795 C tipas

CHARAKTERISTIKOS

Bendrosios savybės	Nurodymai	200701500029
	Medžiaga	304 nerūdijantis plienas
	Svoris	0,47 kg
	Matmenys	115x120x45 mm

PLANAI

Nustatyti



CHO SLIDE O

Produkt



Beskrivelse

- Lifeline-komponent CHECKLINE OVERHEAD
- Hovedoppgaven er å sirkulere perfekt langs livslinjen uten å koble seg fra den.
- Når den først er satt inn i linjen, er det umulig å fjerne den (unntatt når den brukes sammen med inn-/utgangsdelen CH ENTRA).

Standard

EN 795 Type C

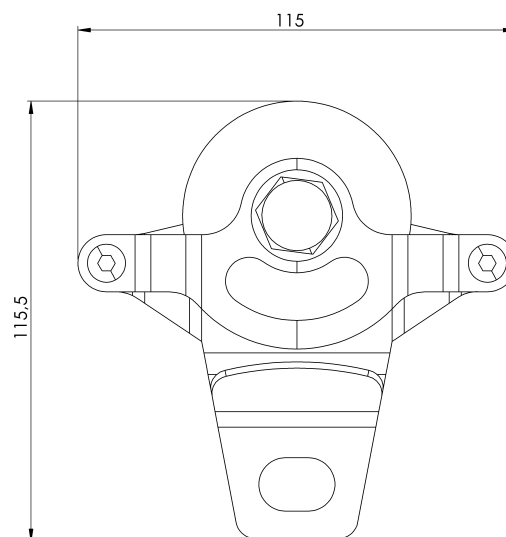
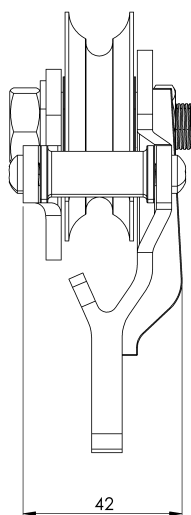
EGENSKAPER

Generelle egenskaper

Referanse	200701500029
Materiale	304 rustfritt stål
Vekt	0,47 kg
Dimensjoner	115x120x45 mm

PLANER

Sett



CHO SLIDE O

Produs



Descriere

- Componenta Lifeline CHECKLINE OVERHEAD
- Misiunea sa principală este de a circula perfect de-a lungul liniei de viață fără a se deconecta de la aceasta.
- Odată introdus în linie, este imposibil de îndepărtat (cu excepția cazului în care este utilizat împreună cu partea de intrare/ieșire CH ENTRA).

Standard

EN 795 Tip C

CARACTERISTICI

Caracteristici generale

Referință	200701500029
Material	304 oțel inoxidabil
Greutate	0,47 kg
Dimensiuni	115x120x45 mm

PLANURI

Set

