

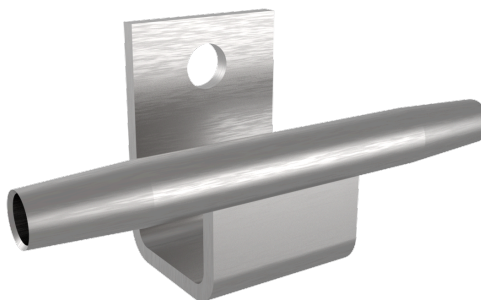


SUPPORTO INTERMEDIO - LF INTER

LF INTER

SCHEDA DATI

Prodotto



Descrizione

- Componente della linea vita LIFELINE 2000.
- La sua funzione principale è fungere da supporto intermedio per il cavo.
- Possono essere collocati a una distanza massima di 20 m l'uno dall'altro.
- Resistenza di 21kN.

NORMA

EN 795 Tipo C

CARATTERISTICHE

Caratteristiche
generali

Codice	201804400003
Materiale	Acciaio inox 316
Peso	0,35 kg
Dimensioni	150x72x56 mm

DISEGNO TECNICO

DISPOSITIVO

